



# Polizeiinspektion

Lüneburg / Lüchow-Dannenberg / Uelzen

## Das Verkehrsunfallgeschehen 2011



# Unfälle 2011 insgesamt

## Polizeiinspektion

2005	7238	
2006	7566	+ 4,5 %
2007	7887	+ 4,24%
2008	7886	- 0,01%
2009	7926	+ 0,51%
2010	8029	+ 1,3 %
2011	7729	- 3,74%

3/27/2012

# Unfälle 2011 insgesamt

## Landkreis Lüneburg

<b>2005</b>	<b>3518</b>	
<b>2006</b>	<b>3730</b>	+ 6,03%
<b>2007</b>	<b>3798</b>	+ 1,82%
<b>2008</b>	<b>3731</b>	- 1,76%
<b>2009</b>	<b>3854</b>	+ 3,03%
<b>2010</b>	<b>3970</b>	+ 3,01%
<b>2011</b>	<b>3822</b>	- 3,73%
Polizeiinspektion 2011		- 3,74%

3/27/2012

# Unfälle 2011 insgesamt

## Landkreis Uelzen

2005	2286		
2006	2394	+	4,77 %
2007	2493	+	4,14 %
2008	2576	+	3,33%
2009	2481	-	3,69%
2010	2513	+	1,29%
2011	2325	-	7,48%

Polizeiinspektion 2011 - 3,74%

3/27/2012

# Unfälle 2011 insgesamt

## Landkreis Lüchow-Dannenberg

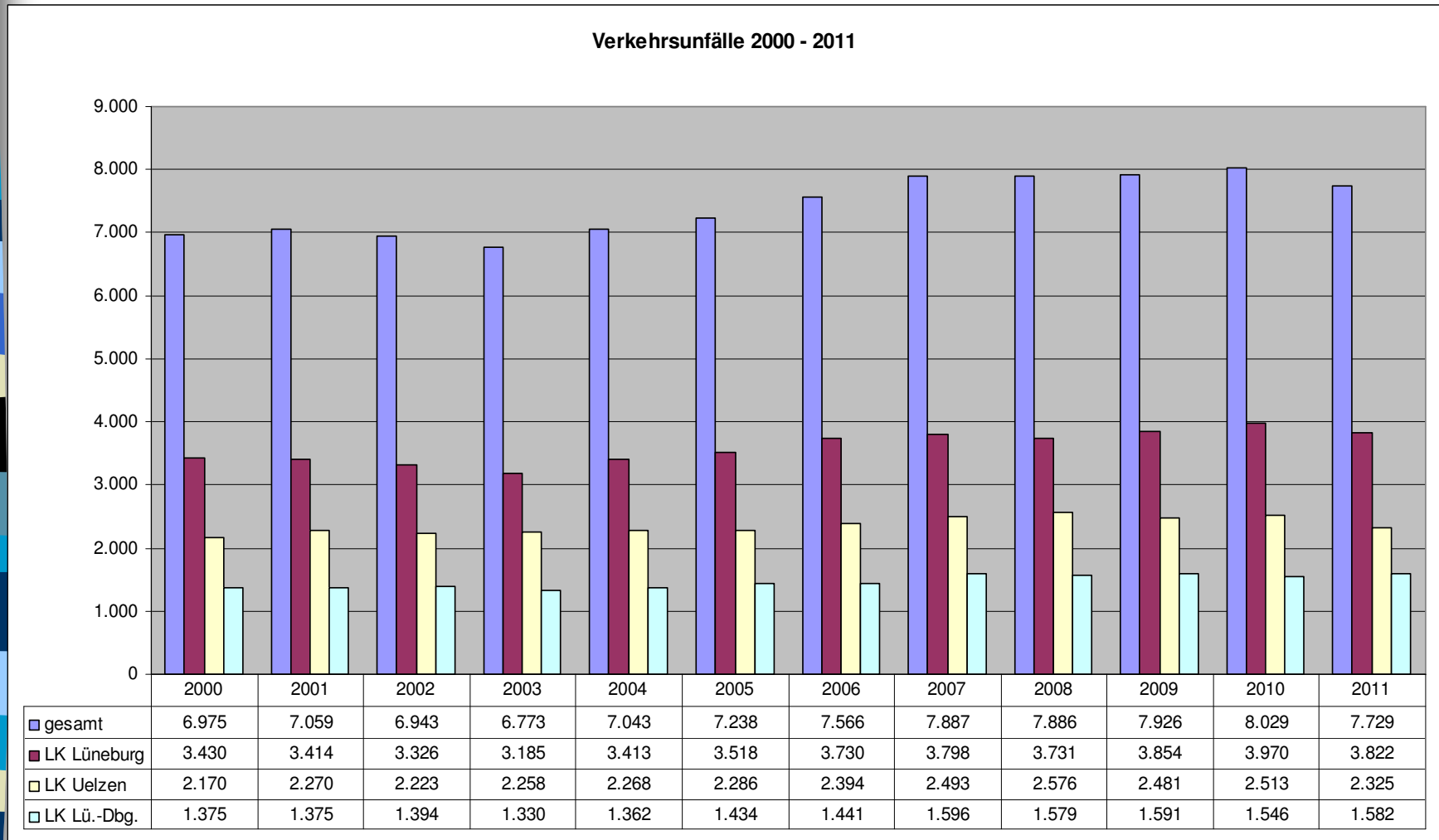
2005	1434		
2006	1441	+	0,49%
2007	1596	+	10,76%
2008	1579	-	1,07%
2009	1591	+	0,76%
2010	1546	-	2,83%
<b>2011</b>	<b>1582</b>	<b>+</b>	<b>2,33%</b>

Polizeiinspektion 2011 - 3,74%

3/27/2012



# Unfälle 2011 insgesamt



3/27/2012



# Davon Unfälle mit Personenschaden

Nur Kriterium VU mit Personenschaden - nicht Anzahl der Verletzten

## Polizeiinspektion

2005	1328	
2006	1331	+ 0,45%
2007	1388	+ 4,28%
2008	1367	- 1,51%
2009	1239	- 9,36%
2010	1204	- 2,82%
2011	1209	+ 0,42%

3/27/2012



# Davon Unfälle mit Personenschaden

Nur Kriterium VU mit Personenschaden - nicht Anzahl der Verletzten

## Landkreis Lüneburg

2005	701		
2006	669	-	4,56%
2007	732	+	9,42%
2008	728	-	0,55%
2009	680	-	6,59%
2010	668	-	1,76%
2011	657	-	1,65%

Polizeiinspektion 2011 + 0,42%

3/27/2012





# Davon Unfälle mit Personenschaden

Nur Kriterium VU mit Personenschaden - nicht Anzahl der Verletzten

## Landkreis Uelzen

2005	424		
2006	447	+	5,42%
2007	431	-	3,58%
2008	416	-	3,48%
2009	354	-	14,90%
2010	355	+	0,28%
2011	346	-	2,54%

Polizeiinspektion 2011 + 0,42%

3/27/2012



# Davon Unfälle mit Personenschaden

Nur Kriterium VU mit Personenschaden - nicht Anzahl der Verletzten

## Landkreis Lüchow-Dannenberg

2005	203		
2006	215	+	5,91%
2007	225	+	4,65%
2008	223	-	0,89%
2009	205	-	8,07%
2010	181	-	11,71%
2011	206	+	13,81%

Polizeiinspektion 2011 + 0,42%

3/27/2012



# Anzahl Schwerverletzte und Tote

## Polizeiinspektion

2005	375	
2006	336	- 10,40%
2007	402	+ 19,64%
2008	341 (34)	- 15,17%
2009	291 (30)	- 14,67%
2010	254 (22)	- 12,71%
2011	277 (24)	+ 9,06%

(In Klammern Anzahl der Verkehrstoten)

3/27/2012



# Anzahl Schwerverletzte und Tote

## Landkreis Lüneburg

2005	167		
2006	133	-	20,36 %
2007	136	+	2,25 %
2008	124 (11)	-	8,82%
2009	119 ( 8)	-	4,04%
2010	102 ( 8)	-	14,29%
<b>2011</b>	<b>114 ( 8)</b>	<b>+</b>	<b>11,76%</b>

Polizeiinspektion 2011 + 9,06

(In Klammern Anzahl der Verkehrstoten)

3/27/2012



# Anzahl Schwerverletzte und Tote

## Landkreis Uelzen

2005	132		
2006	120	-	9,1%
2007	155	+	29,16%
2008	127 (14)	-	18,06%
2009	110 (14)	-	14,39%
2010	89 ( 8)	-	19,09%
2011	78( 5)	-	12,36%

Polizeiinspektion 2011 + 9,06

(In Klammern Anzahl der Verkehrstoten)

3/27/2012



# Anzahl Schwerverletzte und Tote

## Landkreis Lüchow-Dannenberg

2005	76		
2006	83	+	9,2%
2007	111	+	33,73%
2008	90 (9)	-	18,82%
2009	62 (8)	-	31,12%
2010	63 (6)	+	1,61%
<b>2011</b>	<b>85 (11)</b>	<b>+</b>	<b>34,92%</b>

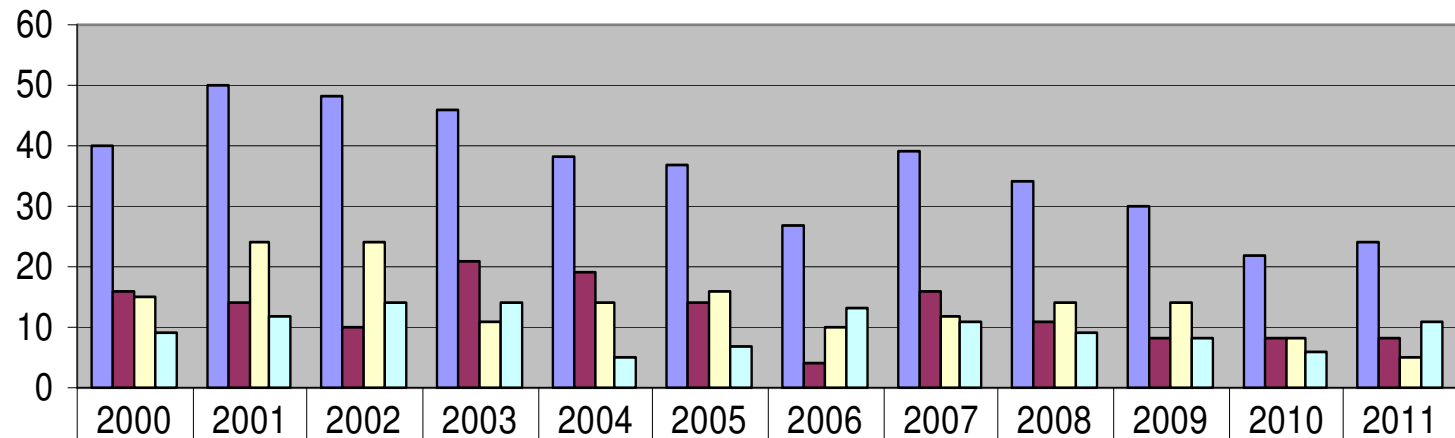
Polizeiinspektion 2011 + 9,06

(In Klammern Anzahl der Verkehrstoten)

3/27/2012

# Anzahl Tote

Zahl der Verkehrstoten 2000 - 2011

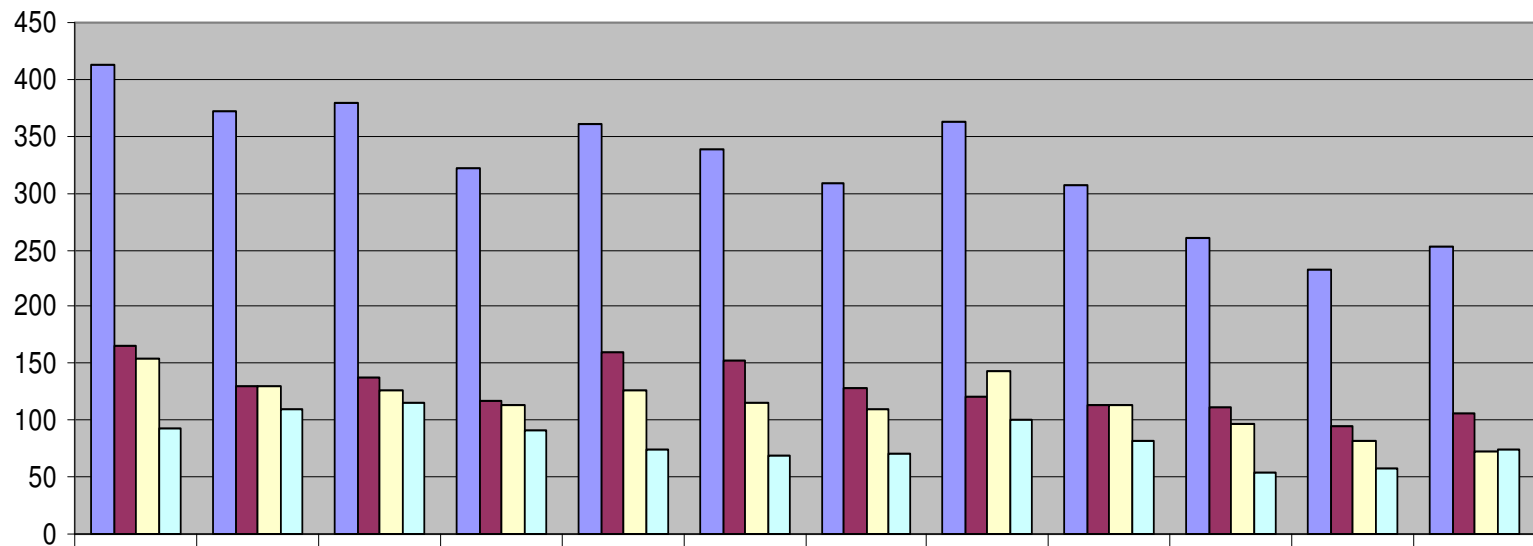


■ Gesamt	40	50	48	46	38	37	27	39	34	30	22	24
■ LK Lüneburg	16	14	10	21	19	14	4	16	11	8	8	8
■ LK Uelzen	15	24	24	11	14	16	10	12	14	14	8	5
■ LK Lü.-Dbg.	9	12	14	14	5	7	13	11	9	8	6	11

3/27/2012

# Anzahl Schwerverletzte

Zahl der Schwerverletzten 2000 - 2011



	2000	2001	2002	2003	2004	2005	2006	2007	2008	2009	2010	2011
■ Gesamt	413	371	379	322	360	338	309	363	307	261	232	253
■ LK Lüneburg	165	131	137	118	159	153	129	120	113	111	94	106
■ LK Uelzen	155	131	127	113	126	116	110	143	113	96	81	73
■ LK Lü.-Dbg.	93	109	115	91	75	69	70	100	81	54	57	74

3/27/2012





# Anzahl der leichtverletzten Personen

## Polizeiinspektion

2005	1346		
2006	1381	+	2,6 %
2007	1401	+	1,44 %
2008	1403	+	0,14 %
2009	1278	-	8,91 %
2010	1331	+	4,15%
2011	1269	-	4,66%

3/27/2012



# Anzahl der leichtverletzten Personen

## Landkreis Lüneburg

2005	735		
2006	709	-	3,54%
2007	786	+	10,86%
2008	765	-	2,68%
2009	725	-	5,23%
2010	784	+	8,14%
<b>2011</b>	<b>728</b>	-	<b>7,14%</b>

Polizeiinspektion 2011 - 4,66%

3/27/2012



# Anzahl der leichtverletzten Personen Landkreis Uelzen

2005	422		
2006	481	+	13,98%
2007	415	-	13,73%
2008	440	+	6,02%
2009	342	-	22,27%
2010	374	+	9,36%
<b>2011</b>	<b>355</b>	-	<b>5,08%</b>
Polizeiinspektion 2011		-	4,66%

3/27/2012



# Anzahl der leichtverletzten Personen

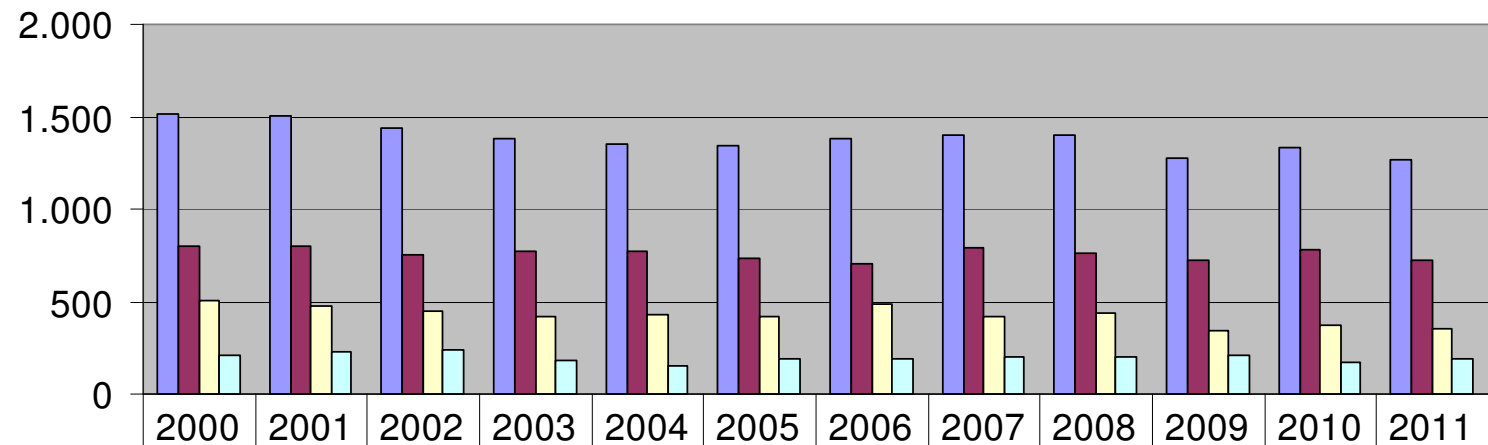
## Landkreis Lüchow-Dannenberg

2005	189		
2006	191	+	1,06 %
2007	200	+	4,71 %
2008	198	-	1,00 %
2009	211	+	6,57 %
2010	173	-	18,01%
<b>2011</b>	<b>186</b>	<b>+</b>	<b>7,51%</b>
Polizeiinspektion 2011		-	4,66%

3/27/2012

# Anzahl der leichtverletzten Personen

Zahl der Leichtverletzten 2000 - 2011



	2000	2001	2002	2003	2004	2005	2006	2007	2008	2009	2010	2011
■ Gesamt	1.518	1.506	1.435	1.379	1.354	1.346	1.381	1.401	1.403	1.278	1.331	1.269
■ LK Lüneburg	804	799	750	776	773	735	709	786	765	725	784	728
■ LK Uelzen	502	476	446	419	426	422	481	415	440	342	374	355
■ LK Lü.-Dbg.	212	231	239	184	155	189	191	200	198	211	173	186

3/27/2012



# Unerlaubtes Entfernen vom Unfallort

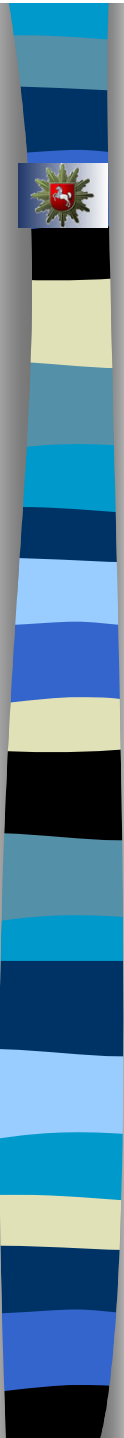
## Bekanntgewordene Fälle

### Polizeiinspektion

2005	1302		
2006	1523		+ 16,97%
2007	1391	(7887)	- 8,67%
2008	1504	(7886)	+ 8,12%
2009	1487	(7926)	- 1,13%
2010	1540	(8029)	+ 3,56%
<b>2011</b>	<b>1572</b>	<b>(7729)</b>	<b>+ 2,08%</b>

(In Klammern: Gesamtzahl der Unfälle im aktuellen Jahr)

3/27/2012



# Unerlaubtes Entfernen vom Unfallort

## Bekanntgewordene Fälle

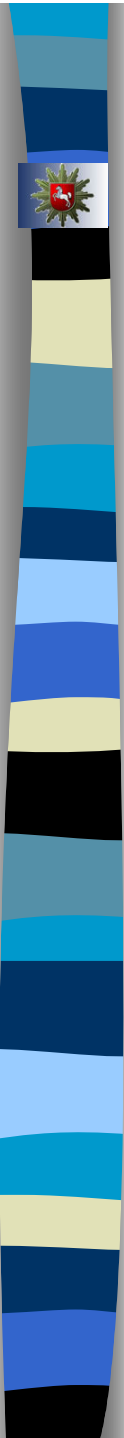
### Landkreis Lüneburg

2005	750			
2006	899		+	19,87%
2007	823	(3798)	-	8,45%
2008	855	(3731)	+	3,88%
2009	904	(3854)	+	5,73%
2010	950	(3970)	+	5,09%
<b>2011</b>	<b>954</b>	<b>(3822)</b>	<b>+</b>	<b>0,42%</b>

Polizeiinspektion 2011 + 2,08 %

(In Klammern: Gesamtzahl der Unfälle im aktuellen Jahr)

3/27/2012



# Unerlaubtes Entfernen vom Unfallort

## Bekanntgewordene Fälle

### Landkreis Uelzen

2005	383			
2006	458		+	19,58%
2007	414	(2493)	-	9,61%
2008	438	(2576)	+	5,80%
2009	403	(2481)	-	7,99%
2010	418	(2513)	+	3,72%
<b>2011</b>	<b>430</b>	<b>(2325)</b>	<b>+</b>	<b>2,87%</b>

Polizeiinspektion 2011 + 2,08 %

(In Klammern: Gesamtzahl der Unfälle im aktuellen Jahr)

3/27/2012





# Unerlaubtes Entfernen vom Unfallort

## Bekanntgewordene Fälle

### Landkreis Lüchow-Dannenberg

2005	169			
2006	166		-	1,78%
2007	154	(1596)	-	7,23%
2008	211	(1579)	+	37,01%
2009	180	(1591)	-	14,69%
2010	172	(1546)	-	4,44%
<b>2011</b>	<b>188</b>	<b>(1582)</b>	<b>+</b>	<b>9,30%</b>

Polizeiinspektion 2011 + 2,08 %

(In Klammern: Gesamtzahl der Unfälle im aktuellen Jahr)

3/27/2012

# Unerlaubtes Entfernen vom Unfallort

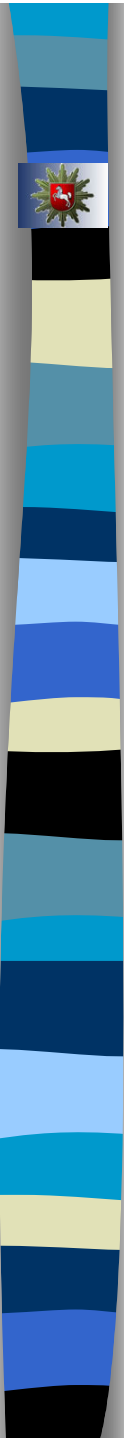
Davon aufgeklärte Fälle

## Polizeiinspektion

			AQ
2005	506		
2006	532		
2007	468	(1391)	33,64%
2008	686	(1504)	45,61%
2009	666	(1487)	44,78%
2010	702	(1540)	45,58 %
2011	689	(1572)	43,82 %

(In Klammern: Gesamtzahl der Fälle im aktuellen Jahr)

3/27/2012



# Unerlaubtes Entfernen vom Unfallort

Davon aufgeklärte Fälle

## Landkreis Lüneburg

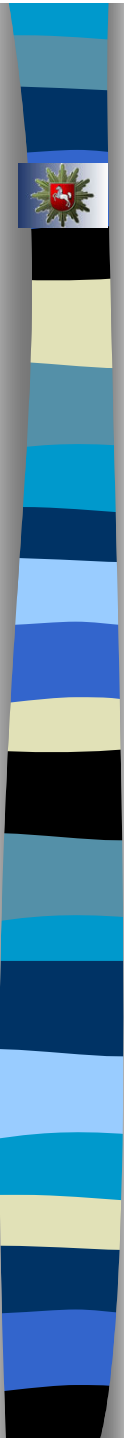
**AQ**

2005	267		
2006	343		
2007	282	(823)	34,26%
2008	426	(855)	49,42%
2009	418	(904)	46,23%
2010	443	(950)	46,63%
<b>2011</b>	<b>424</b>	<b>(954)</b>	<b>44,44%</b>

AQ Polizeiinspektion 43,82 %

(In Klammern: Gesamtzahl der Fälle im aktuellen Jahr)

3/27/2012



# Unerlaubtes Entfernen vom Unfallort

## Davon aufgeklärte Fälle

### Landkreis Uelzen

			AQ
2005	177		
2006	143		
2007	151	(414)	36,47%
2008	181	(438)	41,32%
2009	172	(403)	42,67%
2010	187	(418)	44,73%
2011	189	(430)	43,95%

AQ Polizeiinspektion 43,82 %

(In Klammern: Gesamtzahl der Fälle im aktuellen Jahr)

# Unerlaubtes Entfernen vom Unfallort

Davon aufgeklärte Fälle

## Landkreis Lüchow-Dannenberg

AQ

2005	62		
2006	46		
2007	39	(154)	25,32%
2008	79	(211)	37,44%
2009	76	(180)	42,22%
2010	72	(172)	41,86%
2011	76	(188)	40,43%

AQ Polizeiinspektion 43,82 %

(In Klammern: Gesamtzahl der Fälle im aktuellen Jahr)

3/27/2012

# Trunkenheitsfahrten

## Alkohol

<b>Polizeiinspektion gesamt</b>	<b>790 (714) + 10,64%</b>
davon Alkohol - ohne VU	437 (392) + 11,48%
davon Alkohol - mit VU	153 (136) + 12,50%
davon Drogen - ohne VU	184 (180) + 2,22%
davon Drogen - mit VU	16 (6) + 166,67%

(Zahlen in Klammern beziehen sich auf das Vorjahr)

3/27/2012



# Trunkenheitsfahrten

## Alkohol und illegale Drogen - Landkreis Lüneburg -

<b>Gesamt</b>	<b>353 (314) + 12,42%</b>
davon Alkohol - ohne VU	185 (179) + 3,35%
davon Alkohol - mit VU	93 (80) + 16,25%
davon Drogen - ohne VU	64 (52) + 23,07%
davon Drogen - mit VU	11 (3) + 266,66 %

(Zahlen in Klammern beziehen sich auf das Vorjahr)

3/27/2012



# Trunkenheitsfahrten

Alkohol und illegale Drogen

- **Landkreis Uelzen** -

<b>Gesamt</b>	273 (277)	- 1,44%
davon Alkohol - ohne VU	153 (152)	+ 0,66%
davon Alkohol - mit VU	31 (36)	- 13,89%
davon Drogen - ohne VU	86 (86)	+/- 0%
davon Drogen - mit VU	3 (3)	+/- 0%

(Zahlen in Klammern beziehen sich auf das Vorjahr)

3/27/2012





# Trunkenheitsfahrten

## Alkohol und illegale Drogen

### - LK Lüchow-Dannenberg -

<b>Gesamt</b>	164	(123)	+ 33,33%
davon Alkohol - ohne VU	99	(61)	+ 62,30%
davon Alkohol - mit VU	29	(20)	- 45%
davon Drogen - ohne VU	34	(42)	- 19,05%
davon Drogen - mit VU	2	(0)	+ 200%

(Zahlen in Klammern beziehen sich auf das Vorjahr)

3/27/2012



# Baumunfälle

## Polizeiinspektion

2005	370	
2006	306	- 17,84%
2007	273	- 10,80%
2008	225	- 17,58%
2009	214	- 4,89%
2010	194	- 9,35%
<b>2011</b>	<b>213</b>	<b>+ 9,79%</b>

Quelle: NIVADIS

3/27/2012



# Baumunfälle

## Landkreis Lüneburg

2005	129	
2006	115	- 10,85%
2007	90	- 21,74%
2008	58	- 35,56%
2009	73	+ 25,86%
2010	63	- 13,70%
<b>2011</b>	<b>74</b>	<b>+ 17,46%</b>

Quelle: NIVADIS

3/27/2012



# Baumunfälle

## Landkreis Uelzen

2005	149	
2006	111	- 24,16%
2007	113	+ 1,80%
2008	83	- 26,55%
2009	85	+ 2,41%
2010	72	- 15,29%
<b>2011</b>	<b>68</b>	<b>- 5,56%</b>

Quelle: NIVADIS

3/27/2012

# Baumunfälle

## Landkreis Lüchow-Dannenberg

2005	92		
2006	78	-	15,20%
2007	70	-	10,26%
2008	84	+	20,00%
2009	56	-	33,33%
2010	59	+	5,36%
<b>2011</b>	<b>71</b>	<b>+</b>	<b>20,34%</b>

Quelle: NIVADIS

3/27/2012

# Schulwegunfälle

## Polizeiinspektion

<b>2008</b>	<b>VU-ges. 19</b>	<b>Get. 0</b>	<b>SV 1</b>	<b>LV 26</b>
<b>2009</b>	<b>VU-ges. 23</b>	<b>Get. 1</b>	<b>SV 4</b>	<b>LV 18</b>
<b>2010</b>	<b>VU-ges. 27</b>	<b>Get. 0</b>	<b>SV 7</b>	<b>LV 1</b>
<b>2011</b>	<b>VU-ges. 31</b>	<b>Get. 1</b>	<b>SV 5</b>	<b>LV 24</b>

# Schulwegunfälle

## Landkreis Lüneburg

<b>2008</b>	<b>VU-ges. 11</b>	<b>Get. 0</b>	<b>SV 1</b>	<b>LV 10</b>
<b>2009</b>	<b>VU-ges. 13</b>	<b>Get. 1</b>	<b>SV 4</b>	<b>LV 11</b>
<b>2010</b>	<b>VU-ges. 10</b>	<b>Get. 0</b>	<b>SV 3</b>	<b>LV 0</b>
<b>2011</b>	<b>VU-ges. 16</b>	<b>Get. 0</b>	<b>SV 2</b>	<b>LV 14</b>

3/27/2012

# Schulwegunfälle

## Landkreis Uelzen

2008	VU-ges. 6	Get. 0	SV 0	LV 14
2009	VU-ges. 9	Get. 0	SV 0	LV 7
2010	VU-ges. 13	Get. 0	SV 4	LV 1
2011	VU-ges. 10	Get. 1	SV 1	LV 7

3/27/2012



# Schulwegunfälle

## Landkreis Lüchow-Dannenberg

2008	VU-ges. 2	Get. 0	SV 0	LV 2
2009	VU-ges. 1	Get. 0	SV 0	LV 0
2010	VU-ges. 4	Get. 0	SV 0	LV 0
2011	VU-ges. 5	Get. 0	SV 2	LV 3

3/27/2012



# Unfallgeschehen „Motorisierte Zweiräder“

## Polizeiinspektion

Jahr	Gesamt-VU	davon MZ	Anzahl T / SV / LV
2007	7887	254	7 / 66 / 111
2008	7886	251	3 / 43 / 133
2009	7926	220	2 / 51 / 101
2010	8029	225	4 / 39 / 147
2011	7729	236	3 / 47 / 117

3/27/2012



# Unfallgeschehen „Motorisierte Zweiräder“

## Landkreis Lüneburg

Jahr	Gesamt-VU	davon MZ	Anzahl T / SV / LV
2007	3798	128	3 / 24 / 59
2008	3731	127	1 / 13 / 72
2009	3854	97	0 / 20 / 50
2010	3970	117	2 / 17 / 88
2011	3822	123	2 / 17 / 68

3/27/2012



# Unfallgeschehen „Motorisierte Zweiräder“

## Landkreis Uelzen

Jahr	Gesamt-VU	davon MZ	Anzahl T / SV / LV
2007	2493	67	1 / 21 / 29
2008	2576	65	1 / 9 / 33
2009	2481	80	1 / 21 / 32
2010	2513	63	1 / 12 / 39
2011	2325	70	0 / 18 / 29

3/27/2012

# Unfallgeschehen „Motorisierte Zweiräder“

## Landkreis Lüchow-Dannenberg

Jahr	Gesamt-VU	davon MZ	Anzahl T / SV / LV
2007	1596	59	3 / 21 / 23
davon Amt Neuhaus		16	3 / 9 / 4
2008	1579	59	1 / 21 / 28
davon Amt Neuhaus		11	0 / 5 / 6
2009	1591	43	1 / 10 / 19
davon Amt Neuhaus		7	0 / 1 / 4
2010	1546	45	1 / 10 / 20
davon Amt Neuhaus		6	0 / 2 / 4
<b>2011</b>	<b>1582</b>	<b>43</b>	<b>1 / 12 / 20</b>
<b>davon Amt Neuhaus</b>		<b>9</b>	<b>1 / 4 / 3</b>

3/27/2012



# Unfallgeschehen „Radfahrer“

## Polizeiinspektion

Jahr	Gesamt-VU	davon VU-Rad	Anzahl T / SV / LV
2008	7886	431	5 / 53 / 333
2009	7926	428	5 / 55 / 270
2010	8029	332	1 / 27 / 233
2011	7729	395	1 / 42 / 264

3/27/2012

# Unfallgeschehen „Radfahrer“

## Landkreis Lüneburg

Jahr	Gesamt-VU	davon VU-Rad	Anzahl T / SV / LV
2008	3731	266	1 / 28 / 221
2009	3854	274	2 / 30 / 186
2010	3970	211	0 / 10 / 172
2011	3822	238	1 / 23 / 166

3/27/2012



# Unfallgeschehen „Radfahrer“

## Landkreis Uelzen

Jahr	Gesamt-VU	davon VU-Rad	Anzahl T / SV / LV
2008	2576	122	3 / 18 / 88
2009	2481	113	1 / 15 / 64
2010	2513	83	1 / 14 / 45
2011	2325	103	0 / 9 / 67

3/27/2012



# Unfallgeschehen „Radfahrer“

## Landkreis Lüchow-Dannenberg

Jahr	Gesamt-VU	davon VU-Rad	Anzahl T / SV / LV
2008	1579	43	1 / 7 / 24
2009	1591	41	2 / 10 / 20
2010	1546	38	0 / 3 / 16
2011	1582	54	0 / 10 / 31

3/27/2012

# Wildunfälle

## Polizeiinspektion

Jahr	Unfälle gesamt	Wild-Unfälle	Anteil
2006	7566	1861	24,60 %
2007	7887	2239 (+ 20,31%)	28,38 %
2008	7886	2250 (+ 0,49%)	28,53 %
	VU mit Personenschäden: 22	Get.: 0 SV: 12 LV: 20	
2009	7926	2355 (+ 4,66%)	29,71 %
	VU mit Personenschäden: 18	Get.: 0 SV: 7 LV: 15	
2010	8029	2278 (- 3,26%)	28,37 %
	VU mit Personenschäden: 22	Get.: 1 SV: 1 LV: 21	
2011	7729	2291 (+0,57%)	29,64 %
	VU mit Personenschäden: 21	Get.: 0 SV: 2 LV: 20	

3/27/2012

# Wildunfälle

## Landkreis Lüneburg

Jahr	Unfälle gesamt	Wild-Unfälle	Anteil
2006	3730	667	17,8 %
2007	3798	771 (+15,5 %)	20,30 %
2008	3731	707 (- 8,3%)	18,95%
	VU mit Personenschäden: 3	Get.: 0	SV: 1      LV: 4
2009	3854	721 (+ 1,98%)	18,7 %
	VU mit Personenschäden: 3	Get.: 0	SV: 1      LV: 2
2010	3970	753 (+ 4,43%)	18,9 %
	VU mit Personenschäden: 7	Get.: 0	SV: 0      LV: 7
2011	3822	726 (- 3,59%)	19 %
	VU mit Personenschäden: 11	Get.: 0	SV: 1      LV: 11

3/27/2012

# Wildunfälle

## Landkreis Uelzen

Jahr	Unfälle gesamt	Wild-Unfälle	Anteil
2006	2395	666	27,8 %
2007	2493	805 (+20,87%)	32,29 %
2008	2576	861 (+ 6,95%)	33,42%
	VU mit Personenschäden: 8	Get.: 0	SV: 3    LV: 6
2009	2481	926 (+7,54%)	37,32%
	VU mit Personenschäden: 10	Get.: 0	SV: 6    LV: 8
2010	2513	822 (- 11,23%)	32,70%
	VU mit Personenschäden: 9	Get.: 1	SV: 1    LV: 7
2011	2325	833 (+ 1,34%)	35,83%
	VU mit Personenschäden: 3	Get.: 0	SV: 0    LV: 3

3/27/2012

# Wildunfälle

## Landkreis Lüchow-Dannenberg

Jahr	Unfälle gesamt	Wild-Unfälle	Anteil
2006	1441	528	36,6 %
2007	1596	663 (+25,56%)	41,54 %
2008	1579	682 (+2,87 %)	43,19%
	VU mit Personenschäden: 11	Get.: 0	SV: 8 LV: 10
2009	1591	708 (+ 3,81%)	44,50%
	VU mit Personenschäden: 5	Get.: 0	SV: 0 LV: 5
2010	1546	703 ( 0,70%)	45,47%
	VU mit Personenschäden: 6	Get.: 0	SV: 0 LV: 7
2011	1582	732 (+ 4,13%)	46,27%
	VU mit Personenschäden: 7	Get.: 0	SV: 1 LV: 6

3/27/2012



# Besondere Zielgruppe: 18 bis unter 25 Jahre

## Anzahl Personenschäden

### Polizeiinspektion

Jahr	Gesamt	davon SP	davon LP
2005	381	86	295
2006	371 (- 2,63%)	59 (- 31,40%)	312 (+ 5,76%)
2007	385 (+ 3,77%)	80 (+ 35,59%)	305 (- 2,25%)
2008	414 (+ 7,53%)	72 (- 10,00%)	342 (+ 12,13%)
2009	362 (- 12,56%)	61 (- 15,28%)	301 (- 11,99%)
2010	377 (+ 4,14%)	47 (- 21,95%)	330 (+ 9,63%)
2011	308 (- 18,30%)	47 (+/- 0 %)	261 (- 20,91%)



# Besondere Zielgruppe: 18 bis unter 25 Jahre

## Anzahl Personenschäden

### Landkreis Lüneburg

Jahr	Gesamt	davon SP	davon LP
2006	174	19	155
2007	208 (+ 19,54%)	22 (+ 15,78%)	186 (+ 20,00%)
2008	218 (+ 4,81%)	27 (+ 22,73%)	191 (+ 2,69%)
2009	195 (- 9,63%)	23 (- 7,4%)	172 (- 9,95%)
2010	207 (+ 6,15%)	17 (- 26,09%)	190 (+ 10,47%)
2011	161 (-22,22)	14 (- 17,65%)	147 (- 22,63%)

3/27/2012



# Besondere Zielgruppe: 18 bis unter 25 Jahre

## Anzahl Personenschäden

### Landkreis Uelzen

Jahr	Gesamt	davon SP	davon LP
2006	140	24	116
2007	123 (- 12,15%)	40 (+ 66,66%)	83 (- 28,45%)
2008	116 (- 5,69%)	25 (- 37,50%)	91 (+ 9,64%)
2009	94 (- 14,6%)	19 (- 24%)	75 (- 17,59%)
2010	116 (+ 23,40%)	16 (- 15,79%)	100 (+ 33,33%)
2011	96 (- 17,24%)	17 (+ 6,25%)	79 (- 21%)





# Besondere Zielgruppe: 18 bis unter 25 Jahre

## Anzahl Personenschäden

### LK Lüchow-Dannenberg

Jahr	Gesamt	davon SP	davon LP
2006	57	17	40
2007	54 (- 5,27%)	18 (+ 5,88%)	36 (- 10,00%)
2008	80 (+ 48,14%)	20 (+ 11,11%)	60 (+ 66,66%)
2009	66 (- 17,5%)	12 (- 40%)	54 (- 10%)
2010	54 (- 18,18%)	14 (+ 16,67%)	40 (- 25,93%)
2011	51 (- 5,36%)	16 (+ 14,29%)	35 (- 12,50%)



# Besondere Zielgruppe: Senioren ab 65 J.

## Anzahl Personenschäden

### Polizeiinspektion

Jahr	Gesamt	davon SP	davon LP
2005	188	55	133
2006	205	68	137
2007	219	67	152
2008	219	62	157
2009	200	43	157
2010	167	35	132
<b>2011</b>	<b>209</b>	<b>53</b>	<b>156</b>

3/27/2012



# Fazit

**Das Unfallgeschehen in den drei Landkreisen ist auch in diesem Jahr unterschiedlich.**

**Die Gesamtzahl der Unfälle ist deutlich rückläufig.**

**Die Anzahl der schweren Personenschäden ist deutlich gestiegen.**

**Die Anzahl der Baumunfälle ist nach fünf Jahren wieder ansteigend.**

**Die Zahl der Unfälle mit Beteiligung von Radfahrern ist wieder steigend.**

**Die Anzahl der Motorradunfälle im Amt Neuhaus steigt wieder, was auch Auswirkungen auf die Folgen hat.**

3/27/2012



# Schwerpunkte in 2012

- **Verkehrssicherheitsarbeit bleibt auch weiterhin ein Schwerpunkt.**
- **Die Bekämpfung von Baumunfällen hat weiter Priorität.**
- **Die Bekämpfung von Drogendelikten bleibt weiterhin im Fokus.**
- **Motorradunfälle bilden auch 2012 einen Schwerpunkt.**
- **Schulwegsicherung und -kontrollen werden weiter fortgeführt.**
- **Die Arbeit der Unfallkommission muss noch weiter intensiviert werden.**

3/27/2012



# Polizeiinspektion

Lüneburg / Lüchow-Dannenberg / Uelzen

**Vielen Dank für Ihr  
Interesse**

3/27/2012