

Arbeitsmarkt in Zahlen

Sperrfrist: 27.06.2013, 09:55 Uhr



Arbeitsmarktreport
Agentur für Arbeit Lüneburg-Uelzen
Juni 2013



Bundesagentur für Arbeit
Statistik



Impressum

Reihe: Arbeitsmarkt in Zahlen
Titel: Arbeitsmarktreport
Region: Agentur für Arbeit Lüneburg-Uelzen
Berichtsmonat: Juni 2013
Periodizität: monatlich
Hinweise: Sperrfrist: 27.06.2013, 09:55 Uhr

**Nächster
Veröffentlichungstermin:** 31.07.2013

Herausgeber: Bundesagentur für Arbeit
Statistik

Rückfragen an: Statistik-Service Nordost
Spichernstr. 1
30161 Hannover

E-Mail: Statistik-Service-Nordost@arbeitsagentur.de

Hotline: Tel.: 0511 / 919-3455

Fax: Fax: 0511 / 919-4103456

Weiterführende statistische Informationen

Internet: <http://statistik.arbeitsagentur.de>
Statistik nach Themen
<http://statistik.arbeitsagentur.de/Navigation/Statistik/Statistik-nach-Themen/Statistik-nach-Themen-Nav.html>
Aktuelle Daten

Zitierhinweis: Statistik der Bundesagentur für Arbeit
Arbeitsmarkt in Zahlen, Arbeitsmarktreport, Nürnberg, Juni 2013.

© Statistik der Bundesagentur für Arbeit

Der Inhalt unterliegt urheberrechtlichem Schutz.

Für nichtgewerbliche Zwecke sind Vervielfältigung und unentgeltliche Verbreitung, auch auszugsweise, mit genauer Quellenangabe gestattet.

Die Verbreitung, auch auszugsweise, über elektronische Systeme/Datenträger bedarf der vorherigen Zustimmung.

Alle übrigen Rechte vorbehalten.



Abkürzungen und Zeichenerklärung

AA	Agentur für Arbeit
ABM	Arbeitsbeschaffungsmaßnahmen
AGH	Arbeitsgelegenheiten
BA	Bundesagentur für Arbeit
BSI	Beschäftigung schaffende Infrastrukturmaßnahmen
dar.	darunter
dav.	davon
GSt	Geschäftsstelle
HA	Hauptagentur
IT	Informationstechnologie
PSA	Personal-Service-Agentur
SGB	Sozialgesetzbuch
zKT	zugelassene kommunale Träger
I	insgesamt
M	Männer
F	Frauen
MD	Monatsdurchschnitt
ME	Monatsende
MS	Monatssumme
MM	Monatsmitte
MA	Monatsanfang
JA	Jahresanfang
JD	Jahresdurchschnitt
JE	Jahresende
JS	Jahressumme
r	berichtigte Zahl
s	geschätzte Zahl
u	unzuverlässige oder ungewisse Daten
0	mehr als nichts, aber weniger als die Hälfte der kleinsten Einheit, die in der Tabelle zur Darstellung gebracht werden kann
-	nichts vorhanden
.	kein Nachweis vorhanden
...	Angaben fallen später an
*	Zahlenwerte kleiner 3 und korrespondierende Werte werden aus Datenschutzgründen nicht ausgewiesen
x	Nachweis nicht sinnvoll

Abweichungen in den Summen ergeben sich durch Runden der Zahlen.



Statistische Hinweise

Im Rahmen der **Neuorganisation der Bundesagentur für Arbeit** änderten zwei Drittel der Agenturen für Arbeit im Zeitraum vom 1.7.2012 bis zum 1.1.2013 ihren Gebietszuschnitt. Dadurch erhielten die einzelnen Agenturen einen kreisscharfen Zuschnitt, d.h. jedes Agenturgebiet - ausgenommen das Land Berlin - umfasst nun genau einen oder mehrere Kreise. Durch die Neuorganisation sank die Zahl der Arbeitsagenturen bundesweit von 178 auf 156.

Zum Berichtsmonat Februar 2013 wurde die **Statistik über Arbeitslose und Arbeitsuchende** geringfügig revidiert. Die Änderungen betrafen Eckdaten und Strukturmerkmale Arbeitsloser sowie Eckdaten nichtarbeitsloser Arbeitsuchender. Auslöser für die rückwirkende Revision war die Erweiterung des Schätzverfahrens um die Dimensionen „Langzeitarbeitslosigkeit“ und „Unterbeschäftigungskomponenten aus der Arbeitsmarkt-Statistik“.

Zum Berichtsmonat März 2013 wurde

- die **Berichterstattung für zugelassene kommunale Träger** rückwirkend um die Unterbeschäftigungskomponenten Vorruhestandsähnliche Regelungen, Fremdförderung und kurzfristige Arbeitsunfähigkeit erweitert.
- die **Statistik über Bewerber für Berufsausbildungsstellen** geringfügig revidiert. Die Änderungen erfolgten im Rahmen der Verbesserung der Datenqualität von Agenturen für Arbeit und der Jobcenter in gemeinsamen Einrichtungen.
- die **Statistik der gemeldeten Arbeitsstellen** geringfügig revidiert. Es wurden rückwirkend Änderungen in der Verarbeitung der Daten zur Verbesserung der Datenqualität vorgenommen.

Aufgrund der genannten Revisionen kann es in einzelnen Regionen zu Abweichungen gegenüber Auswertungen mit früherem Erstellungsdatum kommen.



Inhaltsverzeichnis

Arbeitsmarktreport

Agentur für Arbeit Lüneburg-Uelzen

Juni 2013

	Seite
Eckwerte des Arbeitsmarktes	6
Eckwerte des Arbeitsmarktes im Rechtskreis SGB III	7
Eckwerte des Arbeitsmarktes im Rechtskreis SGB II	8
Komponenten der Unterbeschäftigung	9
Komponenten der Unterbeschäftigung nach Rechtskreisen	10
Bestand an Arbeitslosen nach Rechtskreisen	11
Bestand an Arbeitslosen nach Personengruppen	12
Zugang in und Abgang aus Arbeitslosigkeit	13
Gemeldete Arbeitsstellen	14
Bestand an Arbeitslosen und gemeldeten Arbeitsstellen nach Zielberufen	15
Arbeitsmarktpolitische Maßnahmen	16
Ausbildungsstellenmarkt	17
Der Arbeitsmarkt in den Dienststellen des Agenturbezirks	18
Hauptagentur Lüneburg-Uelzen	19
Geschäftsstelle Buchholz	22
Geschäftsstelle Winsen	25
Geschäftsstelle Lüchow	28
Geschäftsstelle Uelzen	31

Eckwerte des Arbeitsmarktes

 Agentur für Arbeit Lüneburg-Uelzen
 Juni 2013

Merkmale	Jun 2013	Mai 2013	Apr 2013	Veränderung gegenüber						
				Vormonat		Vorjahresmonat ¹⁾				
						Jun 2012		Mai 2012		Apr 2012
				absolut	in %	absolut	in %	in %	in %	
Bestand an Arbeitsuchenden										
Insgesamt	29.779	29.694	29.753	85	0,3	329	1,1	0,8	1,0	
Bestand an Arbeitslosen										
Insgesamt	17.321	17.750	18.072	-429	-2,4	279	1,6	2,9	1,1	
53,9% Männer	9.337	9.625	9.946	-288	-3,0	202	2,2	3,9	3,1	
46,1% Frauen	7.984	8.125	8.126	-141	-1,7	77	1,0	1,7	-1,2	
9,7% 15 bis unter 25 Jahre	1.688	1.642	1.715	46	2,8	-39	-2,3	-5,3	-6,9	
1,6% dar. 15 bis unter 20 Jahre	276	267	273	9	3,4	-10	-3,5	-10,4	-9,6	
32,8% 50 Jahre und älter	5.683	5.751	5.804	-68	-1,2	319	5,9	6,1	3,5	
19,2% dar. 55 Jahre und älter	3.328	3.371	3.398	-43	-1,3	206	6,6	7,5	5,8	
33,6% Langzeitarbeitslose	5.821	5.922	5.858	-101	-1,7	537	10,2	12,2	9,9	
4,4% Schwerbehinderte	769	759	747	10	1,3	45	6,2	1,9	-4,1	
9,9% Ausländer	1.718	1.719	1.697	-1	-0,1	150	9,6	7,9	3,2	
Zugang an Arbeitslosen										
Insgesamt	3.649	3.743	3.851	-94	-2,5	347	10,5	-2,0	-0,6	
dar. aus Erwerbstätigkeit	1.216	1.332	1.515	-116	-8,7	9	0,7	-8,6	-2,3	
aus Ausbildung/sonst. Maßnahme	908	871	915	37	4,2	115	14,5	0,8	1,7	
seit Jahresbeginn	23.970	20.321	16.578	x	x	-768	-3,1	-5,2	-5,9	
Abgang an Arbeitslosen										
Insgesamt	4.088	4.081	4.032	7	0,2	588	16,8	-8,8	-3,7	
dar. in Erwerbstätigkeit	1.401	1.554	1.655	-153	-9,8	149	11,9	-2,8	-10,6	
in Ausbildung/sonst. Maßnahme	782	889	684	-107	-12,0	145	22,8	-8,2	-3,3	
seit Jahresbeginn	23.820	19.732	15.651	x	x	-172	-0,7	-3,7	-2,3	
Arbeitslosenquoten bezogen auf										
alle zivilen Erwerbspersonen	6,0	6,1	6,4	x	x	x	6,0	6,1	6,4	
dar. Männer	6,2	6,4	6,7	x	x	x	6,2	6,3	6,6	
Frauen	5,8	5,9	6,0	x	x	x	5,8	5,9	6,1	
15 bis unter 25 Jahre	5,7	5,6	5,9	x	x	x	5,9	6,0	6,5	
15 bis unter 20 Jahre	3,1	3,0	3,1	x	x	x	3,2	3,3	3,4	
50 bis unter 65 Jahre	6,6	6,7	7,1	x	x	x	6,6	6,6	7,2	
55 bis unter 65 Jahre	7,0	7,1	7,5	x	x	x	6,9	6,9	7,5	
Ausländer	15,7	15,8	17,0	x	x	x	15,7	16,0	17,6	
abhängige zivile Erwerbspersonen	6,7	6,8	7,0	x	x	x	6,6	6,7	7,1	
Unterbeschäftigung										
Arbeitslosigkeit im weiteren Sinne	18.676	19.042	19.373	-366	-1,9	506	2,8	3,7	2,7	
Unterbeschäftigung im engeren Sinne	21.710	22.004	22.383	-294	-1,3	156	0,7	0,6	0,3	
Unterbeschäftigung (ohne Kurzarbeit)	22.081	22.375	22.744	-294	-1,3	-314	-1,4	-1,8	-2,3	
Unterbeschäftigungsquote	7,5	7,6	7,9	x	x	x	7,8	7,9	8,2	
Leistungsempfänger²⁾										
Arbeitslosengeld	6.092	6.089	6.478	3	0,0	448	7,9	6,7	7,9	
erwerbsfähige Leistungsberechtigte	25.232	25.513	25.540	-281	-1,1	-507	-2,0	-1,2	-1,5	
nicht erwerbsfähige Leistungsberechtigte	10.216	10.286	10.300	-70	-0,7	-159	-1,5	-0,9	-0,4	
Bedarfsgemeinschaften	18.909	19.061	19.095	-152	-0,8	-253	-1,3	-0,9	-1,2	
Gemeldete Arbeitsstellen										
Zugang	1.050	1.024	839	26	2,5	5	0,5	-9,1	-5,8	
Zugang seit Jahresbeginn	5.516	4.466	3.442	x	x	-618	-10,1	-12,2	-13,1	
Bestand	3.211	3.154	3.021	57	1,8	-6	-0,2	-2,8	-3,3	

1) Bei Quoten werden die Vorjahreswerte ausgewiesen.

© Statistik der Bundesagentur für Arbeit

2) Vorläufige, hochgerechnete Werte am aktuellen Rand (beim Arbeitslosengeld für die letzten zwei Monate, bei den SGB II-Daten für die letzten drei Monate).

Eckwerte des Arbeitsmarktes im Rechtskreis SGB III

 Agentur für Arbeit Lüneburg-Uelzen
 Juni 2013

Merkmale	Jun 2013	Mai 2013	Apr 2013	Veränderung gegenüber						
				Vormonat		Vorjahresmonat ¹⁾				
						Jun 2012		Mai 2012	Apr 2012	
				absolut	in %	absolut	in %	in %	in %	
Bestand an Arbeitsuchenden										
Insgesamt	10.529	10.433	10.428	96	0,9	809	8,3	9,2	9,7	
Bestand an Arbeitslosen										
Insgesamt	6.019	6.325	6.610	-306	-4,8	478	8,6	11,9	9,0	
52,7% Männer	3.173	3.414	3.669	-241	-7,1	324	11,4	16,6	14,2	
47,3% Frauen	2.846	2.911	2.941	-65	-2,2	154	5,7	6,7	3,1	
13,2% 15 bis unter 25 Jahre	792	738	776	54	7,3	72	10,0	7,1	-1,3	
1,6% dar. 15 bis unter 20 Jahre	98	77	79	21	27,3	18	22,5	8,5	-8,1	
39,1% 50 Jahre und älter	2.353	2.450	2.544	-97	-4,0	184	8,5	10,2	8,6	
26,5% dar. 55 Jahre und älter	1.597	1.658	1.737	-61	-3,7	85	5,6	7,7	7,8	
14,0% Langzeitarbeitslose	842	884	873	-42	-4,8	160	23,5	27,2	23,1	
5,0% Schwerbehinderte	303	303	299	-	-	13	4,5	0,7	-8,6	
5,5% Ausländer	333	353	352	-20	-5,7	78	30,6	30,7	19,3	
Zugang an Arbeitslosen										
Insgesamt	1.604	1.565	1.772	39	2,5	170	11,9	-0,7	-1,4	
dar. aus Erwerbstätigkeit	856	939	1.111	-83	-8,8	40	4,9	1,3	4,4	
aus Ausbildung/sonst. Maßnahme	422	294	331	128	43,5	98	30,2	-8,1	-12,2	
seit Jahresbeginn	11.222	9.618	8.053	x	x	-187	-1,6	-3,6	-4,1	
Abgang an Arbeitslosen										
Insgesamt	1.753	1.765	1.935	-12	-0,7	293	20,1	-7,2	-4,1	
dar. in Erwerbstätigkeit	905	1.004	1.149	-99	-9,9	130	16,8	3,8	-6,6	
in Ausbildung/sonst. Maßnahme	336	300	267	36	12,0	60	21,7	-20,6	-14,4	
seit Jahresbeginn	10.586	8.833	7.068	x	x	180	1,7	-1,3	0,3	
Arbeitslosenquoten bezogen auf										
alle zivilen Erwerbspersonen	2,1	2,2	2,3	x	x	x	2,0	2,0	2,2	
dar. Männer	2,1	2,3	2,5	x	x	x	1,9	2,0	2,2	
Frauen	2,1	2,1	2,2	x	x	x	2,0	2,0	2,1	
15 bis unter 25 Jahre	2,7	2,5	2,7	x	x	x	2,5	2,4	2,8	
15 bis unter 20 Jahre	1,1	0,9	0,9	x	x	x	0,9	0,8	1,0	
50 bis unter 65 Jahre	2,7	2,8	3,1	x	x	x	2,7	2,7	3,0	
55 bis unter 65 Jahre	3,3	3,5	3,8	x	x	x	3,3	3,4	3,8	
Ausländer	3,1	3,2	3,5	x	x	x	2,6	2,7	3,2	
abhängige zivile Erwerbspersonen	2,3	2,4	2,6	x	x	x	2,2	2,2	2,4	
Unterbeschäftigung										
Arbeitslosigkeit im weiteren Sinne	6.180	6.453	6.742	-273	-4,2	413	7,2	10,2	8,7	
Unterbeschäftigung im engeren Sinne	7.017	7.274	7.546	-257	-3,5	451	6,9	8,9	7,9	
Unterbeschäftigung (ohne Kurzarbeit)	7.365	7.620	7.880	-255	-3,3	-11	-0,1	0,8	-0,8	
Unterbeschäftigungsquote	2,5	2,6	2,7	x	x	x	2,6	2,6	2,8	
Leistungsempfänger										
Arbeitslosengeld ²⁾	6.092	6.089	6.478	3	0,0	448	7,9	6,7	7,9	

1) Bei Quoten werden die Vorjahreswerte ausgewiesen.

© Statistik der Bundesagentur für Arbeit

Die Differenzierung nach Rechtskreisen basiert auf anteiligen Quoten der Arbeitslosen in den beiden Rechtskreisen, d.h. die Basis ist jeweils gleich und in der Summe ergibt sich die Arbeitslosenquote insgesamt. Abweichungen in der Summe sind rundungsbedingt.

2) Vorläufige, hochgerechnete Werte für Mai 2013 und Juni 2013; ohne Arbeitslosengeld bei Weiterbildung.

Eckwerte des Arbeitsmarktes im Rechtskreis SGB II

Agentur für Arbeit Lüneburg-Uelzen
Juni 2013

Merkmale	Jun 2013	Mai 2013	Apr 2013	Veränderung gegenüber					
				Vormonat		Vorjahresmonat ¹⁾			
						Jun 2012		Mai 2012	Apr 2012
				absolut	in %	absolut	in %	in %	in %
Bestand an Arbeitsuchenden									
Insgesamt	19.250	19.261	19.325	-11	-0,1	-480	-2,4	-3,2	-3,1
Bestand an Arbeitslosen									
Insgesamt	11.302	11.425	11.462	-123	-1,1	-199	-1,7	-1,5	-3,0
54,5% Männer	6.164	6.211	6.277	-47	-0,8	-122	-1,9	-2,0	-2,5
45,5% Frauen	5.138	5.214	5.185	-76	-1,5	-77	-1,5	-0,9	-3,5
7,9% 15 bis unter 25 Jahre	896	904	939	-8	-0,9	-111	-11,0	-13,5	-11,1
1,6% dar. 15 bis unter 20 Jahre	178	190	194	-12	-6,3	-28	-13,6	-16,3	-10,2
29,5% 50 Jahre und älter	3.330	3.301	3.260	29	0,9	135	4,2	3,3	-0,1
15,3% dar. 55 Jahre und älter	1.731	1.713	1.661	18	1,1	121	7,5	7,4	3,7
44,1% Langzeitarbeitslose	4.979	5.038	4.985	-59	-1,2	377	8,2	9,9	7,8
4,1% Schwerbehinderte	466	456	448	10	2,2	32	7,4	2,7	-0,9
12,3% Ausländer	1.385	1.366	1.345	19	1,4	72	5,5	3,3	-0,3
Zugang an Arbeitslosen									
Insgesamt	2.045	2.178	2.079	-133	-6,1	177	9,5	-2,9	0,1
dar. aus Erwerbstätigkeit	360	393	404	-33	-8,4	-31	-7,9	-26,0	-16,9
aus Ausbildung/sonst. Maßnahme	486	577	584	-91	-15,8	17	3,6	6,1	11,7
seit Jahresbeginn	12.748	10.703	8.525	x	x	-581	-4,4	-6,6	-7,5
Abgang an Arbeitslosen									
Insgesamt	2.335	2.316	2.097	19	0,8	295	14,5	-10,0	-3,5
dar. in Erwerbstätigkeit	496	550	506	-54	-9,8	19	4,0	-13,0	-18,6
in Ausbildung/sonst. Maßnahme	446	589	417	-143	-24,3	85	23,5	-0,2	5,6
seit Jahresbeginn	13.234	10.899	8.583	x	x	-352	-2,6	-5,6	-4,3
Arbeitslosenquoten bezogen auf									
alle zivilen Erwerbspersonen	3,9	4,0	4,0	x	x	x	4,0	4,1	4,2
dar. Männer	4,1	4,1	4,2	x	x	x	4,2	4,3	4,4
Frauen	3,7	3,8	3,8	x	x	x	3,8	3,9	4,0
15 bis unter 25 Jahre	3,1	3,1	3,2	x	x	x	3,5	3,6	3,7
15 bis unter 20 Jahre	2,0	2,1	2,2	x	x	x	2,3	2,5	2,4
50 bis unter 65 Jahre	3,9	3,8	4,0	x	x	x	3,9	3,9	4,2
55 bis unter 65 Jahre	3,6	3,6	3,7	x	x	x	3,6	3,5	3,8
Ausländer	12,7	12,5	13,5	x	x	x	13,2	13,3	14,4
abhängige zivile Erwerbspersonen	4,3	4,4	4,5	x	x	x	4,5	4,5	4,7
Unterbeschäftigung									
Arbeitslosigkeit im weiteren Sinne	12.496	12.589	12.632	-93	-0,7	93	0,7	0,6	-0,2
Unterbeschäftigung im engeren Sinne	14.693	14.731	14.838	-38	-0,3	-295	-2,0	-3,0	-3,1
Unterbeschäftigung (ohne Kurzarbeit)	14.716	14.756	14.865	-40	-0,3	-303	-2,0	-3,0	-3,1
Unterbeschäftigungsquote	5,0	5,0	5,2	x	x	x	5,2	5,3	5,4
Leistungsempfänger									
erwerbsfähige Leistungsberechtigte ²⁾	25.232	25.513	25.540	-281	-1,1	-507	-2,0	-1,2	-1,5
nicht erwerbsfähige Leistungsberechtigte ²⁾	10.216	10.286	10.300	-70	-0,7	-159	-1,5	-0,9	-0,4
Bedarfsgemeinschaften ²⁾	18.909	19.061	19.095	-152	-0,8	-253	-1,3	-0,9	-1,2

1) Bei Quoten werden die Vorjahreswerte ausgewiesen.

© Statistik der Bundesagentur für Arbeit

Die Differenzierung nach Rechtskreisen basiert auf anteiligen Quoten der Arbeitslosen in den beiden Rechtskreisen, d.h. die Basis ist jeweils gleich und in der Summe ergibt sich die Arbeitslosenquote insgesamt. Abweichungen in der Summe sind rundungsbedingt.

2) Vorläufige, hochgerechnete Werte für April 2013 bis Juni 2013.

[zurück zum Inhalt](#)

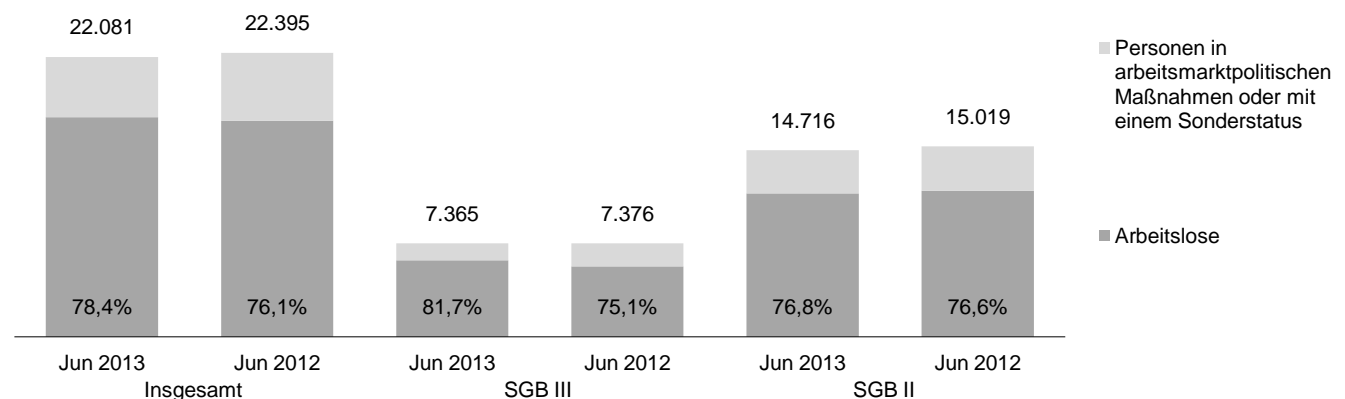
Komponenten der Unterbeschäftigung

Agentur für Arbeit Lüneburg-Uelzen

Juni 2013

In der Unterbeschäftigung werden zusätzlich zu den registrierten Arbeitslosen auch die Personen abgebildet, die nicht als arbeitslos gelten, weil sie Teilnehmer an einer Maßnahme der Arbeitsmarktpolitik oder in einem arbeitsmarktbedingten Sonderstatus sind. Diese Personen werden zur Unterbeschäftigung gerechnet, weil sie für Menschen stehen, denen ein reguläres Beschäftigungsverhältnis fehlt. Es wird unterstellt, dass ohne den Einsatz dieser Maßnahmen bzw. ohne die Zuweisung zu einem Sonderstatus die Arbeitslosigkeit entsprechend höher ausfallen würde. Mit dem Konzept der Unterbeschäftigung werden Defizite an regulärer Beschäftigung umfassender erfasst und realwirtschaftliche bedingte Einflüsse auf den Arbeitsmarkt besser erkannt. Zudem können die direkten Auswirkungen der Arbeitsmarktpolitik auf die Arbeitslosenzahlen nachvollzogen werden.

Komponenten der Unterbeschäftigung



Komponenten der Unterbeschäftigung ¹⁾	Jun 2013	Mai 2013	Veränderung gegenüber					
			Vormonat		Vorjahresmonat ²⁾			
			absolut	in %	Jun 2012	Mai 2012	Apr 2012	in %
Arbeitslosigkeit	17.321	17.750	-429	-2,4	279	1,6	2,9	1,1
+ Personen, die im weiteren Sinne arbeitslos sind	1.355	1.292	63	4,9	227	20,1	15,8	32,8
Aktivierung und berufliche Eingliederung	887	838	49	5,8	173	24,2	16,4	45,9
Vorruhestandsähnliche Regelung (§ 53a SGB II)	468	454	14	3,1	54	13,0	14,6	13,6
= Arbeitslosigkeit im weiteren Sinne	18.676	19.042	-366	-1,9	506	2,8	3,7	2,7
+ Personen, die nah am Arbeitslosenstatus sind	3.034	2.962	72	2,4	-350	-10,3	-15,4	-12,7
Berufliche Weiterbildung inkl. Förd. behindert. Menschen	1.018	1.013	5	0,5	220	27,6	17,1	12,0
Arbeitsgelegenheiten	227	210	17	8,1	-188	-45,3	-52,5	-57,5
Fremdförderung	686	731	-45	-6,2	-104	-13,2	-11,7	-7,5
Beschäftigungsphase Bürgerarbeit	83	83	-	-	5	6,4	7,8	18,8
Arbeitsbeschaffungsmaßnahmen	-	-	-	x	-	x	x	x
Förderung von Arbeitsverhältnissen	-	-	-	x	-	x	x	x
Beschäftigungszuschuss	8	8	-	-	1	14,3	14,3	-
Vorruhestandsähnliche Regelungen (§ 428 SGB III / § 65 Abs.4.SGB II / § 252 Abs. 8 SGB VI)	425	446	-21	-4,7	-278	-39,5	-38,7	-38,4
kurzfristige Arbeitsunfähigkeit	587	471	116	24,6	-6	-1,0	-15,3	15,5
= Unterbeschäftigung im engeren Sinne	21.710	22.004	-294	-1,3	156	0,7	0,6	0,3
+ Personen, die fern vom Arbeitslosenstatus sind, in Maßnahmen, die gesamtwirtschaftlich entlasten	371	371	-	-	-470	-55,9	-59,1	-63,3
Gründungszuschuss	159	157	2	1,3	-439	-73,4	-76,5	-80,7
Einstiegsgeld - Variante: Selbständigkeit	23	25	-2	-8,0	-8	-25,8	-7,4	-6,9
Altersteilzeit	189	189	-	-	-23	-10,8	-10,4	-10,7
= Unterbeschäftigung (ohne Kurzarbeit)	22.081	22.375	-294	-1,3	-314	-1,4	-1,8	-2,3
Unterbeschäftigungsquote	7,5	7,6	x	x	x	7,8	7,9	8,2
Anteil der Arbeitslosigkeit an der Unterbeschäftigung	78,4	79,3	x	x	x	76,1	75,7	76,8

1) Am aktuellen Rand vorläufige und hochgerechnete Werte. Aufgrund des Hochrechnungsverfahrens sind rundungsbedingte Abweichungen zu anderen Auswertungen möglich.

2) Bei Quoten und Anteilen werden die entsprechenden Vorjahreswerte ausgewiesen.

Komponenten der Unterbeschäftigung nach Rechtskreisen

Agentur für Arbeit Lüneburg-Uelzen

Juni 2013

Komponenten der Unterbeschäftigung ¹⁾	Jun 2013	Mai 2013	Veränderung gegenüber					
			Vormonat		Vorjahresmonat ²⁾			
					Jun 2012		Mai 2012	
			absolut	in %	absolut	in %	in %	in %
Rechtskreis SGB III								
Arbeitslosigkeit	6.019	6.325	-306	-4,8	478	8,6	11,9	9,0
+ Personen, die im weiteren Sinne arbeitslos sind	161	128	33	25,8	-65	-28,8	-36,9	-3,6
Aktivierung und berufliche Eingliederung	161	128	33	25,8	-65	-28,8	-36,9	-3,6
Vorruhestandsähnliche Regelung (§ 53a SGB II)	-	-	-	x	-	x	x	x
= Arbeitslosigkeit im weiteren Sinne	6.180	6.453	-273	-4,2	413	7,2	10,2	8,7
+ Personen, die nah am Arbeitslosenstatus sind	837	821	16	1,9	38	4,8	-	2,2
Berufliche Weiterbildung inkl. Förd. behindert. Menschen	636	638	-2	-0,3	92	16,9	10,8	4,6
Arbeitsgelegenheiten	-	-	-	x	-	x	x	x
Fremdförderung	34	34	-	-	8	30,8	47,8	50,0
Beschäftigungsphase Bürgerarbeit	-	-	-	x	-	x	x	x
Arbeitsbeschaffungsmaßnahmen	-	-	-	x	-	x	x	x
Förderung von Arbeitsverhältnissen	-	-	-	x	-	x	x	x
Beschäftigungszuschuss	-	-	-	x	-	x	x	x
Vorruhestandsähnliche Regelungen (§ 428 SGB III / § 65 Abs.4.SGB II / § 252 Abs. 8 SGB VI)	38	40	-2	-5,0	-38	-50,0	-50,0	-50,0
kurzfristige Arbeitsunfähigkeit	129	109	20	18,3	-24	-15,7	-23,2	20,5
= Unterbeschäftigung im engeren Sinne	7.017	7.274	-257	-3,5	451	6,9	8,9	7,9
+ Personen, die fern vom Arbeitslosenstatus sind, in Maßnahmen, die gesamtwirtschaftlich entlasten	348	346	2	0,6	-462	-57,0	-60,6	-65,0
Gründungszuschuss	159	157	2	1,3	-439	-73,4	-76,5	-80,7
Einstiegsgeld - Variante: Selbständigkeit	-	-	-	x	-	x	x	x
Altersteilzeit	189	189	-	-	-23	-10,8	-10,4	-10,7
= Unterbeschäftigung (ohne Kurzarbeit)	7.365	7.620	-255	-3,3	-11	-0,1	0,8	-0,8
Unterbeschäftigungsquote	2,5	2,6	x	x	x	2,6	2,6	2,8
Anteil der Arbeitslosigkeit an der Unterbeschäftigung	81,7	83,0	x	x	x	75,1	74,8	76,4
Rechtskreis SGB II								
Arbeitslosigkeit	11.302	11.425	-123	-1,1	-199	-1,7	-1,5	-3,0
+ Personen, die im weiteren Sinne arbeitslos sind	1.194	1.164	30	2,6	292	32,4	27,5	38,8
Aktivierung und berufliche Eingliederung	726	710	16	2,3	238	48,8	37,3	61,3
Vorruhestandsähnliche Regelung (§ 53a SGB II)	468	454	14	3,1	54	13,0	14,6	13,6
= Arbeitslosigkeit im weiteren Sinne	12.496	12.589	-93	-0,7	93	0,7	0,6	-0,2
+ Personen, die nah am Arbeitslosenstatus sind	2.197	2.142	55	2,6	-388	-15,0	-20,1	-17,1
Berufliche Weiterbildung inkl. Förd. behindert. Menschen	382	376	6	1,6	128	50,4	30,1	27,4
Arbeitsgelegenheiten	227	210	17	8,1	-188	-45,3	-52,5	-57,5
Fremdförderung	652	697	-45	-6,5	-112	-14,7	-13,4	-9,2
Beschäftigungsphase Bürgerarbeit	83	83	-	-	5	6,4	7,8	18,8
Arbeitsbeschaffungsmaßnahmen	-	-	-	x	-	x	x	x
Förderung von Arbeitsverhältnissen	-	-	-	x	-	x	x	x
Beschäftigungszuschuss	8	8	-	-	1	14,3	14,3	-
Vorruhestandsähnliche Regelungen (§ 428 SGB III / § 65 Abs.4.SGB II / § 252 Abs. 8 SGB VI)	387	406	-19	-4,7	-240	-38,3	-37,3	-36,9
kurzfristige Arbeitsunfähigkeit	458	362	96	26,5	18	4,1	-12,6	14,2
= Unterbeschäftigung im engeren Sinne	14.693	14.731	-38	-0,3	-295	-2,0	-3,0	-3,1
+ Personen, die fern vom Arbeitslosenstatus sind, in Maßnahmen, die gesamtwirtschaftlich entlasten	23	25	-2	-8,0	-8	-25,8	-7,4	-6,9
Gründungszuschuss	-	-	-	x	-	x	x	x
Einstiegsgeld - Variante: Selbständigkeit	23	25	-2	-8,0	-8	-25,8	-7,4	-6,9
Altersteilzeit	-	-	-	x	-	x	x	x
= Unterbeschäftigung (ohne Kurzarbeit)	14.716	14.756	-40	-0,3	-303	-2,0	-3,0	-3,1
Unterbeschäftigungsquote	5,0	5,0	x	x	x	5,2	5,3	5,4
Anteil der Arbeitslosigkeit an der Unterbeschäftigung	76,8	77,4	x	x	x	76,6	76,2	77,0

1) Am aktuellen Rand vorläufige und hochgerechnete Werte. Aufgrund des Hochrechnungsverfahrens sind rundungsbedingte Abweichungen zu anderen Auswertungen möglich.

2) Bei Quoten und Anteilen werden die entsprechenden Vorjahreswerte ausgewiesen.

[zurück zum Inhalt](#)

Bestand an Arbeitslosen nach Rechtskreisen

Agentur für Arbeit Lüneburg-Uelzen

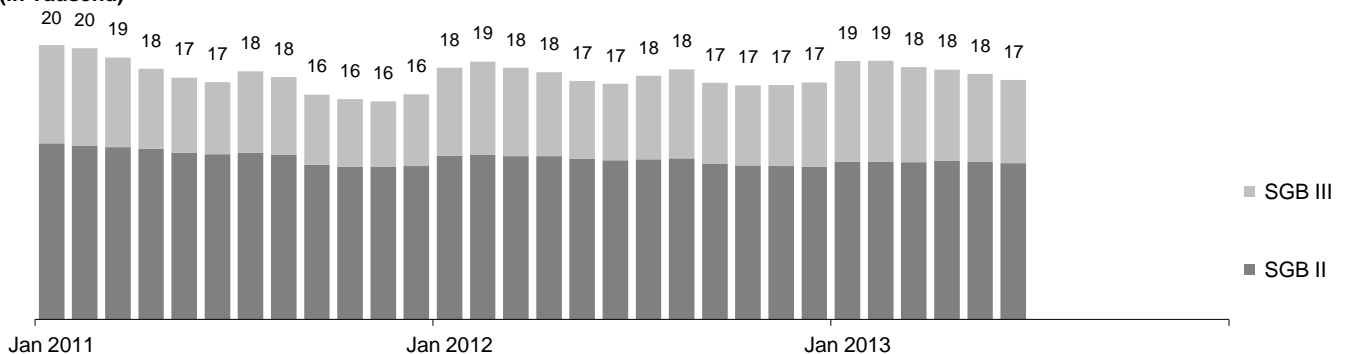
Juni 2013

Die Arbeitslosigkeit hat sich im Juni um 429 auf 17.321 verringert. Im Vergleich zum Vorjahresmonat gab es 279 Arbeitslose mehr. Die Arbeitslosenquote auf Basis aller zivilen Erwerbspersonen betrug im Juni 6,0%; sie war damit genau so hoch wie im Vorjahresmonat.

Im Rechtskreis SGB III lag die Arbeitslosigkeit bei 6.019, das sind 306 weniger als im Vormonat und 478 mehr als im Vorjahr. Die anteilige SGB III-Arbeitslosenquote lag bei 2,1%. Im Rechtskreis SGB II gab es 11.302 Arbeitslose, das ist ein Minus von 123 gegenüber Mai; im Vergleich zum Juni 2012 waren es 199 Arbeitslose weniger. Die anteilige SGB II-Arbeitslosenquote betrug 3,9%.

Entwicklung des Bestandes an Arbeitslosen nach Rechtskreisen

(in Tausend)



Bestand an Arbeitslosen	Jun 2013	Veränderung gegenüber				Arbeitslosenquote ¹⁾		
		Vormonat		Vorjahresmonat		Jun 2013	Vormonat	Vorjahr
		absolut	in %	absolut	in %	in %		
		1	2	3	4	5	6	7
Insgesamt	17.321	-429	-2,4	279	1,6	6,0	6,1	6,0
Männer	9.337	-288	-3,0	202	2,2	6,2	6,4	6,2
Frauen	7.984	-141	-1,7	77	1,0	5,8	5,9	5,8
15 bis unter 25 Jahre	1.688	46	2,8	-39	-2,3	5,7	5,6	5,9
15 bis unter 20 Jahre	276	9	3,4	-10	-3,5	3,1	3,0	3,2
50 Jahre und älter	5.683	-68	-1,2	319	5,9	6,6	6,7	6,6
55 Jahre und älter	3.328	-43	-1,3	206	6,6	7,0	7,1	6,9
Deutsche	15.580	-431	-2,7	119	0,8	5,6	5,8	5,6
Ausländer	1.718	-1	-0,1	150	9,6	15,7	15,8	15,7
Rechtskreis SGB III	6.019	-306	-4,8	478	8,6	2,1	2,2	2,0
Männer	3.173	-241	-7,1	324	11,4	2,1	2,3	1,9
Frauen	2.846	-65	-2,2	154	5,7	2,1	2,1	2,0
15 bis unter 25 Jahre	792	54	7,3	72	10,0	2,7	2,5	2,5
15 bis unter 20 Jahre	98	21	27,3	18	22,5	1,1	0,9	0,9
50 Jahre und älter	2.353	-97	-4,0	184	8,5	2,7	2,8	2,7
55 Jahre und älter	1.597	-61	-3,7	85	5,6	3,3	3,5	3,3
Deutsche	5.680	-288	-4,8	395	7,5	2,0	2,1	1,9
Ausländer	333	-20	-5,7	78	30,6	3,1	3,2	2,6
Rechtskreis SGB II	11.302	-123	-1,1	-199	-1,7	3,9	4,0	4,0
Männer	6.164	-47	-0,8	-122	-1,9	4,1	4,1	4,2
Frauen	5.138	-76	-1,5	-77	-1,5	3,7	3,8	3,8
15 bis unter 25 Jahre	896	-8	-0,9	-111	-11,0	3,1	3,1	3,5
15 bis unter 20 Jahre	178	-12	-6,3	-28	-13,6	2,0	2,1	2,3
50 Jahre und älter	3.330	29	0,9	135	4,2	3,9	3,8	3,9
55 Jahre und älter	1.731	18	1,1	121	7,5	3,6	3,6	3,6
Deutsche	9.900	-143	-1,4	-276	-2,7	3,6	3,6	3,7
Ausländer	1.385	19	1,4	72	5,5	12,7	12,5	13,2

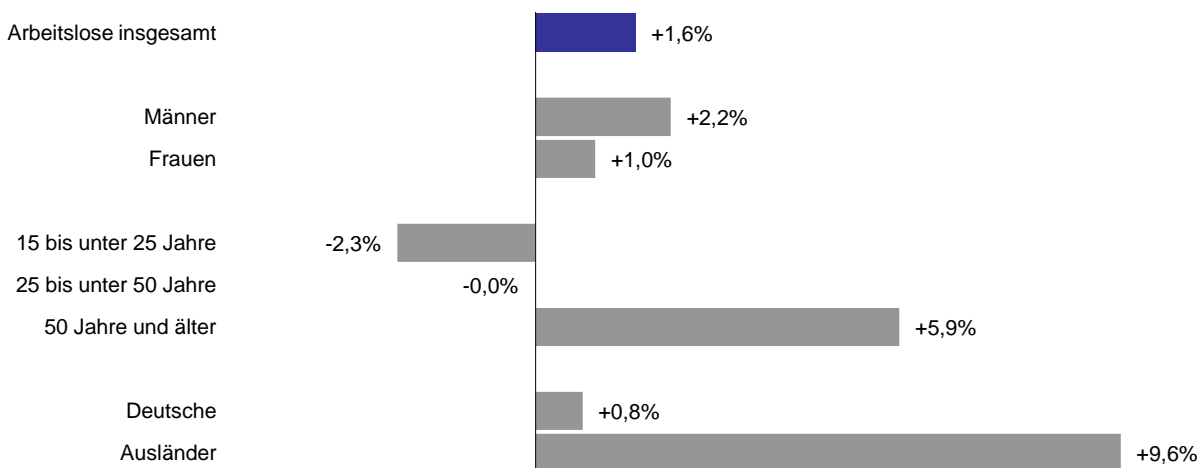
1) Bezogen auf alle zivilen Erwerbspersonen. Quoten für ältere Arbeitslose beziehen sich stets auf Personen bis unter 65 Jahre. Die Differenzierung nach Rechtskreisen basiert auf anteiligen Quoten der Arbeitslosen beider Rechtskreise, d.h. die Basis ist jeweils gleich und in der Summe ergibt sich die Arbeitslosenquote insgesamt; Abweichungen in der Summe sind rundungsbedingt.

Bestand an Arbeitslosen nach Personengruppen

Agentur für Arbeit Lüneburg-Uelzen
Juni 2013

Nach Personengruppen entwickelte sich die Arbeitslosigkeit unterschiedlich. Die Spanne der Veränderungen reicht im Juni von -2% bei 15- bis unter 25-Jährigen bis +10% bei Ausländern. Auch der Anteil der ausgewählten Personengruppen am Arbeitslosenbestand ist unterschiedlich groß. Bei der Interpretation der Daten ist zu berücksichtigen, dass Mehrfachzählungen möglich sind, da ein Arbeitsloser in der Regel mehreren der hier abgebildeten Personengruppen angehört. Somit kann die individuelle Situation von Arbeitslosen von der Entwicklung der jeweiligen Personengruppe abweichen.

Veränderung der Arbeitslosigkeit ausgewählter Personengruppen gegenüber dem Vorjahresmonat



Anteil ausgewählter Personengruppen an allen Arbeitslosen nach Rechtskreisen

	Männer	Frauen
Insgesamt	53,9%	46,1%
SGB III	52,7%	47,3%
SGB II	54,5%	45,5%

	Deutsche	Ausländer
Insgesamt	89,9%	9,9%
SGB III	94,4%	5,5%
SGB II	87,6%	12,3%

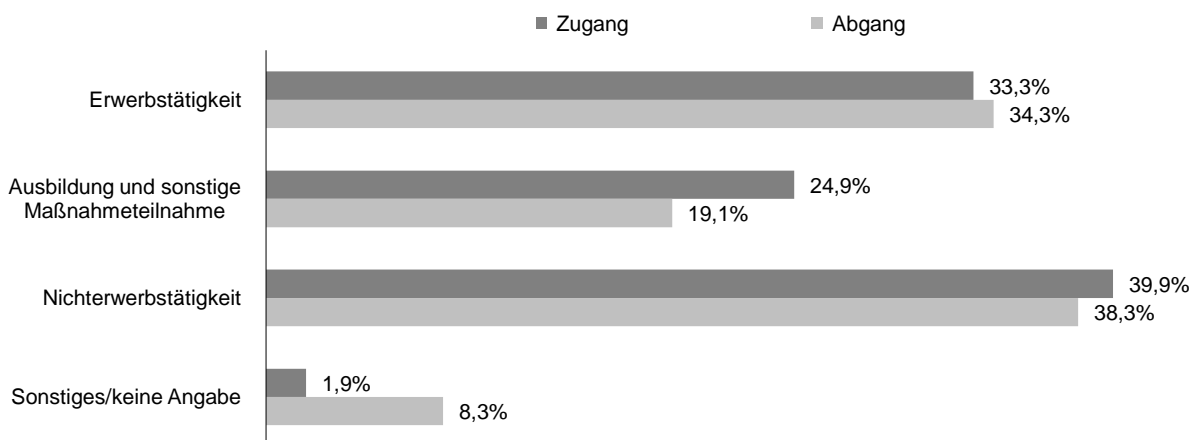
	15 bis unter 25 Jahre	25 bis unter 50 Jahre	50 Jahre und älter
Insgesamt	9,7%	57,4%	32,8%
SGB III	13,2%	47,7%	39,1%
SGB II	7,9%	62,6%	29,5%

Zugang in und Abgang aus Arbeitslosigkeit

Agentur für Arbeit Lüneburg-Uelzen
Juni 2013

Arbeitslosigkeit ist kein fester Block, vielmehr gibt es auf dem Arbeitsmarkt viel Bewegung. Im Juni meldeten sich 3.649 Personen (neu oder erneut) arbeitslos, das waren 347 mehr als vor einem Jahr. Gleichzeitig beendeten 4.088 Personen ihre Arbeitslosigkeit, 588 mehr als im Juni 2012. Seit Jahresbeginn gab es 23.970 Zugänge von Arbeitslosen, gegenüber dem Vorjahreszeitraum ist das eine Abnahme von 768 Meldungen. Dem gegenüber stehen 23.820 Abmeldungen von Arbeitslosen, im Vergleich zum Vorjahreszeitraum ist das eine Abnahme von 172 Abmeldungen. Im Juni meldeten sich 1.216 zuvor erwerbstätige Personen arbeitslos, 9 mehr als vor einem Jahr. Durch Aufnahme einer Erwerbstätigkeit konnten in diesem Monat 1.401 Personen ihre Arbeitslosigkeit beenden, 149 mehr als vor einem Jahr.

Anteil ausgewählter Zu- und Abgangsstrukturen an allen Zugängen in und Abgängen aus Arbeitslosigkeit



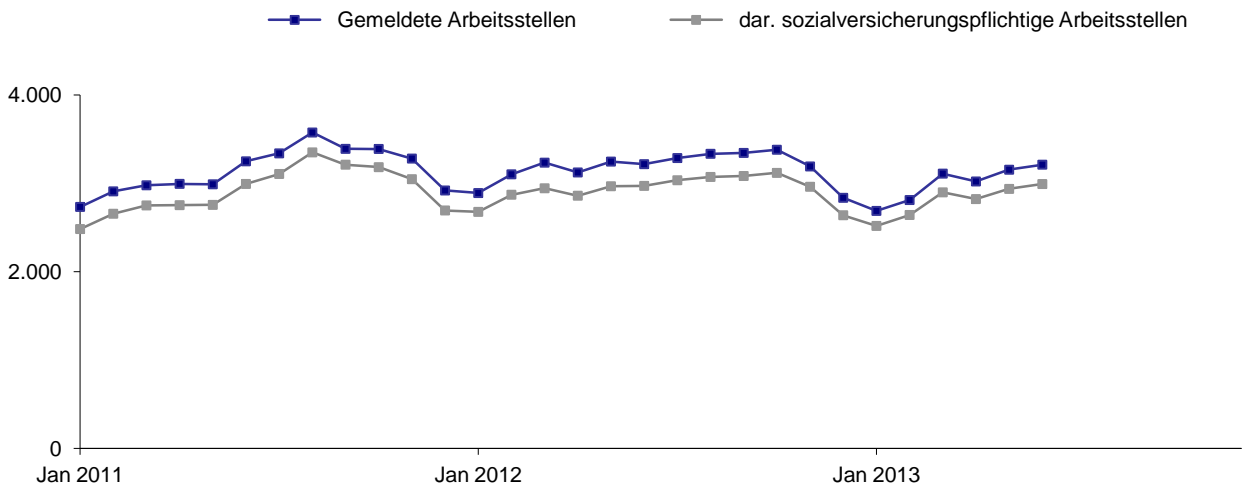
Zugangs- und Abgangsstrukturen	Jun 2013	Veränderung gegenüber				seit Jahresbeginn	Veränderung gegenüber Vorjahreszeitraum	
		Vormonat		Vorjahresmonat			absolut	in %
		absolut	in %	absolut	in %			
1	2	3	4	5	6	7	8	
Zugang an Arbeitslosen insgesamt	3.649	-94	-2,5	347	10,5	23.970	-768	-3,1
Erwerbstätigkeit (ohne Ausbildung)	1.216	-116	-8,7	9	0,7	9.776	-692	-6,6
dar. Beschäftigung am 1. Arbeitsmarkt	1.107	-88	-7,4	80	7,8	8.912	-246	-2,7
Beschäftigung am 2. Arbeitsmarkt	27	-14	-34,1	-38	-58,5	264	-422	-61,5
Selbständigkeit	66	-22	-25,0	-29	-30,5	525	-3	-0,6
Ausbildung und sonstige Maßnahmeteilnahme	908	37	4,2	115	14,5	5.350	-312	-5,5
Nichterwerbstätigkeit	1.456	-10	-0,7	235	19,2	8.368	253	3,1
dar. Arbeitsunfähigkeit	930	-81	-8,0	129	16,1	5.722	152	2,7
fehlende Verfügbarkeit/Mitwirkung	428	18	4,4	39	10,0	2.332	19	0,8
Sonstiges/keine Angabe	69	-5	-6,8	-12	-14,8	476	-17	-3,4
Abgang an Arbeitslosen insgesamt	4.088	7	0,2	588	16,8	23.820	-172	-0,7
Erwerbstätigkeit (ohne Ausbildung)	1.401	-153	-9,8	149	11,9	8.435	-382	-4,3
dar. Beschäftigung am 1. Arbeitsmarkt	1.279	-120	-8,6	181	16,5	7.638	-56	-0,7
Beschäftigung am 2. Arbeitsmarkt	41	1	2,5	-22	-34,9	230	-304	-56,9
Selbständigkeit	81	-31	-27,7	-10	-11,0	535	-4	-0,7
Ausbildung und sonstige Maßnahmeteilnahme	782	-107	-12,0	145	22,8	4.766	-20	-0,4
Nichterwerbstätigkeit	1.564	231	17,3	272	21,1	8.813	312	3,7
dar. Arbeitsunfähigkeit	1.022	150	17,2	140	15,9	5.915	-12	-0,2
fehlende Verfügbarkeit/Mitwirkung	414	46	12,5	103	33,1	2.247	337	17,6
Sonstiges/keine Angabe	341	36	11,8	22	6,9	1.806	-82	-4,3

Gemeldete Arbeitsstellen

Agentur für Arbeit Lüneburg-Uelzen
Juni 2013

Im Bezirk der Agentur für Arbeit Lüneburg-Uelzen waren im Juni 3.211 Arbeitsstellen gemeldet, gegenüber Mai ist das ein Plus von 57. Im Vergleich zum Vorjahr hat sich der Stellenbestand praktisch nicht geändert (-6). Arbeitgeber meldeten im Juni 1.050 Arbeitsstellen, etwa so viele wie vor einem Jahr (+5). Seit Jahresbeginn sind 5.516 Stellen eingegangen, gegenüber dem Vorjahreszeitraum ist das eine Abnahme von 618 oder 10%. Im Juni wurden 1.002 Arbeitsstellen abgemeldet, 111 weniger als im Vorjahr. Von Januar bis Juni gab es insgesamt 5.163 Stellenabgänge, im Vergleich zum Vorjahreszeitraum ist das eine Abnahme von 690 oder 12%.

Entwicklung des Bestandes an gemeldeten Arbeitsstellen



Gemeldete Arbeitsstellen	Jun 2013	Veränderung gegenüber				seit Jahresbeginn ¹⁾	Veränderung gegenüber Vorjahreszeitraum	
		Vormonat		Vorjahresmonat			absolut	in %
		absolut	in %	absolut	in %			
1	2	3	4	5	6	7	8	
Zugang	1.050	26	2,5	5	0,5	5.516	-618	-10,1
dar. sofort zu besetzen	737	-57	-7,2	34	4,8	3.787	-289	-7,1
sozialversicherungspflichtig	972	24	2,5	18	1,9	5.090	-469	-8,4
dar. sofort zu besetzen	685	-49	-6,7	44	6,9	3.471	-247	-6,6
Bestand	3.211	57	1,8	-6	-0,2	2.999	-136	-4,3
dar. sofort zu besetzen	2.978	-5	-0,2	71	2,4	2.772	-83	-2,9
sozialversicherungspflichtig	2.992	55	1,9	21	0,7	2.802	-80	-2,8
dar. sofort zu besetzen	2.766	-11	-0,4	77	2,9	2.584	-45	-1,7
Abgang	1.002	141	16,4	-111	-10,0	5.163	-690	-11,8
dar. sozialversicherungspflichtige Stellen	929	125	15,5	-61	-6,2	4.761	-535	-10,1

1) Zu- und Abgang (Summe) und Bestand (Durchschnitt) jeweils von Januar bis zum aktuellen Berichtsmonat.

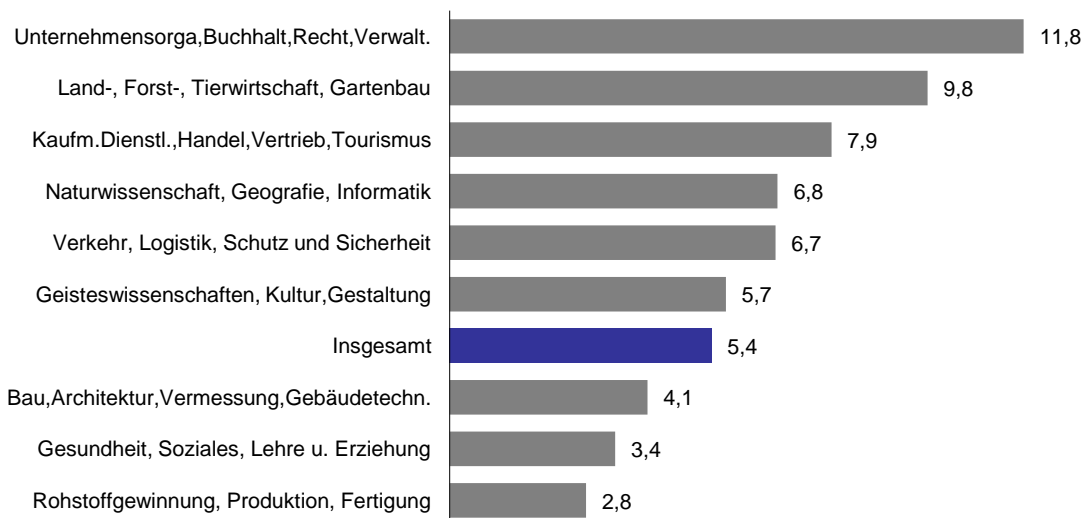
© Statistik der Bundesagentur für Arbeit

Bestand an Arbeitslosen und gemeldeten Arbeitsstellen nach Zielberufen

Agentur für Arbeit Lüneburg-Uelzen
Juni 2013

Die berufsfachlichen Strukturen von Arbeitslosen und gemeldeten Arbeitsstellen und deren Veränderungen lassen Chancen und Grenzen für eine Arbeitsaufnahme erkennen. Dabei ist zu berücksichtigen, dass bei einem hohen Anteil an Beständen, für die keine Zuordnung eines Berufsbereichs möglich ist, die Aussagekraft für alle Berufe eingeschränkt ist. Im Juni 2013 stellt sich die Situation im Bezirk der Agentur für Arbeit Lüneburg-Uelzen wie folgt dar:

Arbeitslose je gemeldeter Arbeitsstelle nach Berufsbereichen absteigend sortiert¹⁾



Bestand an Arbeitslosen und gemeldeten Arbeitsstellen nach Berufsbereichen ¹⁾	Jun 2013	Anteil an insgesamt	Veränderung gegenüber			
			Vormonat		Vorjahresmonat	
	Anzahl	in %	absolut	in %	absolut	in %
	1	2	3	4	5	6
Arbeitslose	17.321	100	-429	-2,4	279	1,6
dar. Land-, Forst-, Tierwirtschaft, Gartenbau	876	5,1	-25	-2,8	-45	-4,9
Rohstoffgewinnung, Produktion, Fertigung	2.701	15,6	-89	-3,2	168	6,6
Bau, Architektur, Vermessung, Gebäudetechn.	1.313	7,6	-110	-7,7	-22	-1,6
Naturwissenschaft, Geografie, Informatik	250	1,4	2	0,8	-9	-3,5
Verkehr, Logistik, Schutz und Sicherheit	4.571	26,4	-137	-2,9	-138	-2,9
Kaufm. Dienstl., Handel, Vertrieb, Tourismus	3.036	17,5	-56	-1,8	175	6,1
Unternehmensorga, Buchhalt, Recht, Verwalt.	2.164	12,5	-14	-0,6	14	0,7
Gesundheit, Soziales, Lehre u. Erziehung	1.652	9,5	5	0,3	19	1,2
Geisteswissenschaften, Kultur, Gestaltung	387	2,2	-4	-1,0	17	4,6
keine Angabe bzw. Zuordnung möglich	370	2,1	-2	-0,5	100	37,0
Gemeldete Arbeitsstellen	3.211	100	57	1,8	-6	-0,2
dar. Land-, Forst-, Tierwirtschaft, Gartenbau	89	2,8	14	18,7	8	9,9
Rohstoffgewinnung, Produktion, Fertigung	961	29,9	36	3,9	-32	-3,2
Bau, Architektur, Vermessung, Gebäudetechn.	322	10,0	-20	-5,8	21	7,0
Naturwissenschaft, Geografie, Informatik	37	1,2	1	2,8	-4	-9,8
Verkehr, Logistik, Schutz und Sicherheit	681	21,2	46	7,2	150	28,2
Kaufm. Dienstl., Handel, Vertrieb, Tourismus	386	12,0	-4	-1,0	-33	-7,9
Unternehmensorga, Buchhalt, Recht, Verwalt.	183	5,7	-1	-0,5	6	3,4
Gesundheit, Soziales, Lehre u. Erziehung	484	15,1	-8	-1,6	-34	-6,6
Geisteswissenschaften, Kultur, Gestaltung	68	2,1	-7	-9,3	-80	-54,1
keine Angabe bzw. Zuordnung möglich	*	*	*	*	*	*

1) Klassifizierung der Berufe 2010.

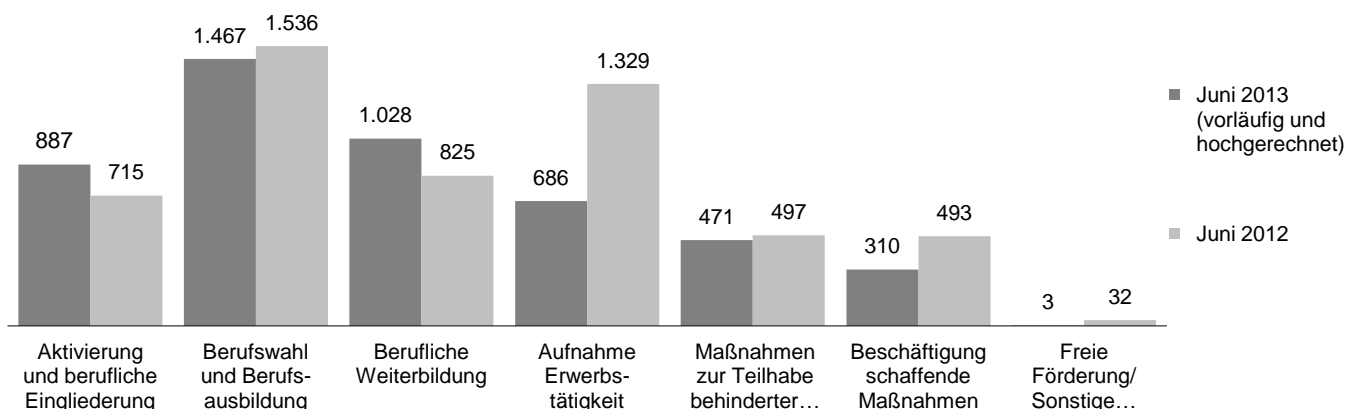
[zurück zum Inhalt](#)

Arbeitsmarktpolitische Maßnahmen

Agentur für Arbeit Lüneburg-Uelzen
Juni 2013

Mit dem Einsatz arbeitsmarktpolitischer Instrumente konnte für zahlreiche Personen im Bezirk der Agentur für Arbeit Arbeitslosigkeit beendet oder verhindert werden. Die nachfolgenden Übersichten informieren über alle Kategorien von Maßnahmen, die derzeit am Arbeitsmarkt eingesetzt werden.

Bestand an Teilnehmern nach arbeitsmarktpolitischen Maßnahmekategorien



Maßnahmekategorien der Arbeitsmarktpolitik ¹⁾	Jun 2013	Veränderung gegenüber				seit Jahresbeginn ²⁾	Veränderung gegenüber	
		Vormonat		Vorjahresmonat			Vorjahreszeitraum	
		absolut	in %	absolut	in %		absolut	in %
		1	2	3	4		5	6
Zugang								
Aktivierung und berufliche Eingliederung	1.852	-178	-8,8	-491	-21,0	12.160	-2.220	-15,4
Berufswahl und Berufsausbildung ³⁾	29	-19	-39,6	10	52,6	371	4	1,1
Berufliche Weiterbildung	213	-13	-5,8	132	163,0	1.190	399	50,4
Aufnahme einer Erwerbstätigkeit	84	-32	-27,6	-21	-20,0	702	-106	-13,1
bes. Maßnahmen z. Teilhabe behinderter Menschen	18	-1	-5,3	5	38,5	124	-4	-3,1
Beschäftigung schaffende Maßnahmen	49	2	4,3	-15	-23,4	403	-417	-50,9
Freie Förderung / Sonstige Förderung	14	9	180,0	7	100,0	66	-35	-34,7
Bestand								
Aktivierung und berufliche Eingliederung	887	47	5,6	172	24,1	862	188	27,9
Berufswahl und Berufsausbildung ³⁾	1.467	-52	-3,4	-69	-4,5	1.522	-107	-6,6
Berufliche Weiterbildung	1.028	12	1,2	203	24,6	966	55	6,1
Aufnahme einer Erwerbstätigkeit	686	-8	-1,2	-643	-48,4	741	-768	-50,9
bes. Maßnahmen z. Teilhabe behinderter Menschen	471	-5	-1,1	-26	-5,2	489	-28	-5,5
Beschäftigung schaffende Maßnahmen	310	17	5,8	-183	-37,1	295	-252	-46,1
Freie Förderung / Sonstige Förderung	3	-1	-25,0	-29	-90,6	4	-38	-91,2
Abgang								
Aktivierung und berufliche Eingliederung	542	-110	-16,9	38	7,5	3.387	-36	-1,1
Berufswahl und Berufsausbildung ³⁾	95	29	43,9	-4	-4,0	536	-49	-8,4
Berufliche Weiterbildung	205	54	35,8	52	34,0	1.103	-20	-1,8
Aufnahme einer Erwerbstätigkeit	125	-17	-12,0	-62	-33,2	951	-305	-24,3
bes. Maßnahmen z. Teilhabe behinderter Menschen	35	9	34,6	6	20,7	197	40	25,5
Beschäftigung schaffende Maßnahmen	38	-7	-15,6	-46	-54,8	464	-597	-56,3
Freie Förderung / Sonstige Förderung	7	*	*	2	40,0	29	-98	-77,2

1) Die letzten drei Monate jeweils vorläufige und hochgerechnete Werte. Aufgrund des Hochrechnungsverfahrens sind rundungsbedingte Abweichungen zu anderen Veröffentlichungen möglich.

© Statistik der Bundesagentur für Arbeit

2) Zu- und Abgang (Summe) und Bestand (Durchschnitt) jeweils von Januar bis zum aktuellen Berichtsmonat.

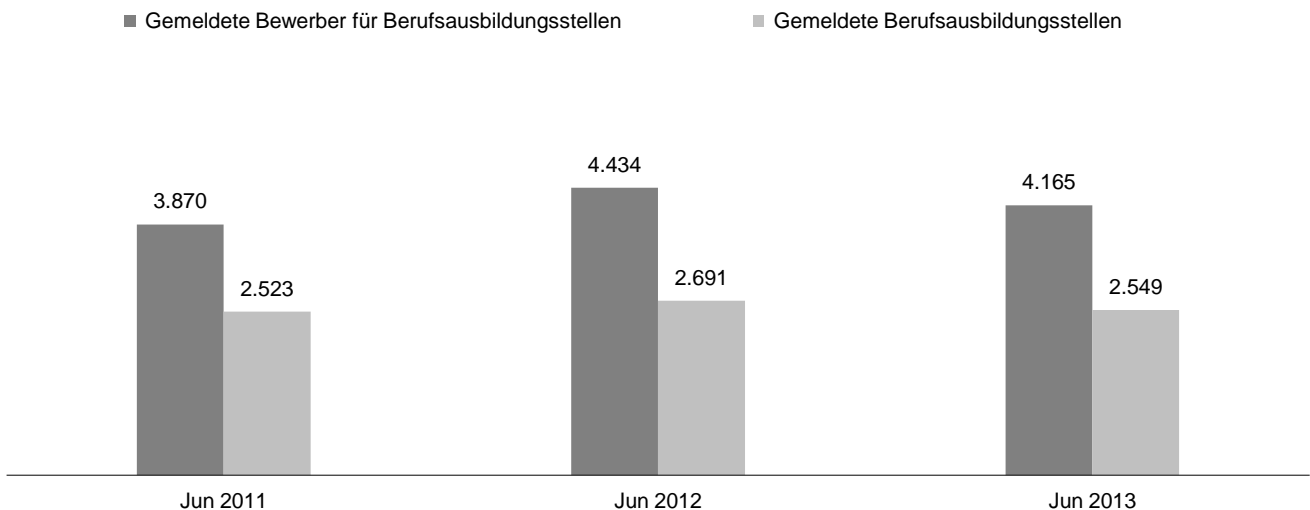
3) Ohne Ergebnisse zu Teilnahmen an Berufsorientierungsmaßnahmen nach § 48 SGB III, da dazu ab April 2012 statistische Daten nicht mehr vorliegen.

Ausbildungsstellenmarkt

Agentur für Arbeit Lüneburg-Uelzen
Juni 2013

Seit Beginn des Berufsberatungsjahres im Oktober letzten Jahres meldeten sich im Bezirk der Agentur für Arbeit Lüneburg-Uelzen 4.165 Bewerber für Berufsausbildungsstellen, das waren 6,1% weniger als im Vorjahreszeitraum. Zugleich gab es 2.549 Meldungen für Berufsausbildungsstellen, das entspricht einem Minus von 5,3%. Ende Juni waren 1.841 Bewerber noch unversorgt und 1.164 Ausbildungsstellen noch unbesetzt. Im Vergleich zum Vorjahresmonat gab es mehr unversorgte Bewerber für Berufsausbildungsstellen (+1,0%), die Zahl der unbesetzten Berufsausbildungsstellen war ebenfalls größer (+5,3%). Eine Beurteilung der aktuellen Lage am Ausbildungsstellenmarkt ist auf der Grundlage von gemeldeten Bewerbern und gemeldeten Berufsausbildungsstellen im Vergleich zu vorhergehenden Berichtsjahren möglich; eine Hilfestellung hierzu bietet das Diagramm.

Seit Beginn des Berichtsjahres¹⁾ gemeldete Bewerber für Berufsausbildungsstellen und gemeldete Berufsausbildungsstellen



Merkmale des Ausbildungsstellenmarktes	2012/2013	Veränderung gegenüber Vorjahr		2011/2012	2010/2011
		absolut	in %		
	1	2	3	4	5
Gemeldete Bewerber für Berufsausbildungsstellen					
seit Beginn des Berichtsjahres ¹⁾	4.165	-269	-6,1	4.434	3.870
versorgte Bewerber	2.324	-287	-11,0	2.611	2.145
einmündende Bewerber	1.067	-139	-11,5	1.206	1.090
andere ehemalige Bewerber	868	-45	-4,9	913	744
Bewerber mit Alternative zum 30.9.	389	-103	-20,9	492	311
unversorgte Bewerber	1.841	18	1,0	1.823	1.725
Gemeldete Berufsausbildungsstellen					
seit Beginn des Berichtsjahres ¹⁾	2.549	-142	-5,3	2.691	2.523
betriebliche Ausbildungsstellen	2.516	-151	-5,7	2.667	2.501
außerbetriebliche Ausbildungsstellen	33	9	37,5	24	22
unbesetzten Berufsausbildungsstellen	1.164	59	5,3	1.105	1.046
Berufsausbildungsstellen je Bewerber	0,61	x	x	0,61	0,65
unbesetzte Berufsausbildungsstellen je unversorgter Bewerber	0,63	x	x	0,61	0,61

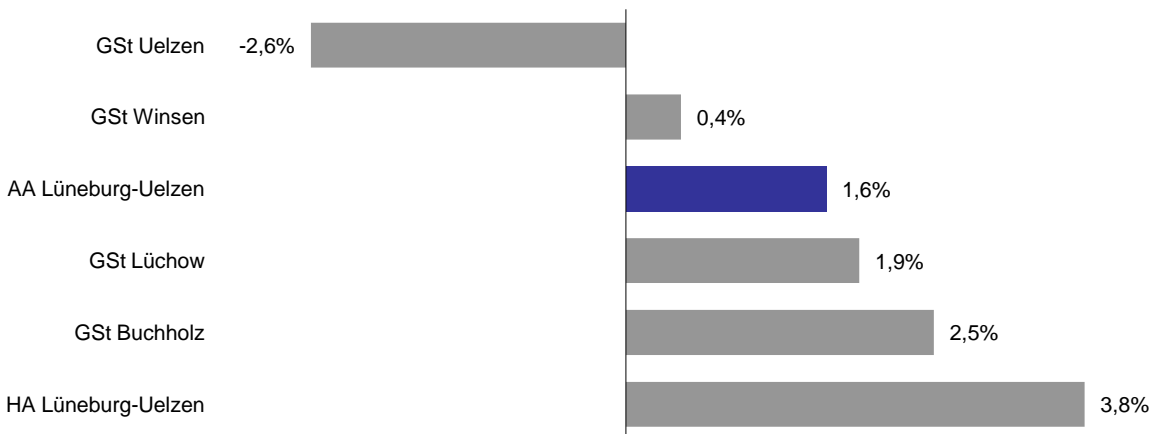
1) Ein Berichtsjahr umfasst jeweils den Zeitraum vom 1. Oktober bis zum 30. September des Folgejahres.

Der Arbeitsmarkt in den Dienststellen des Agenturbezirks

Agentur für Arbeit Lüneburg-Uelzen
Juni 2013

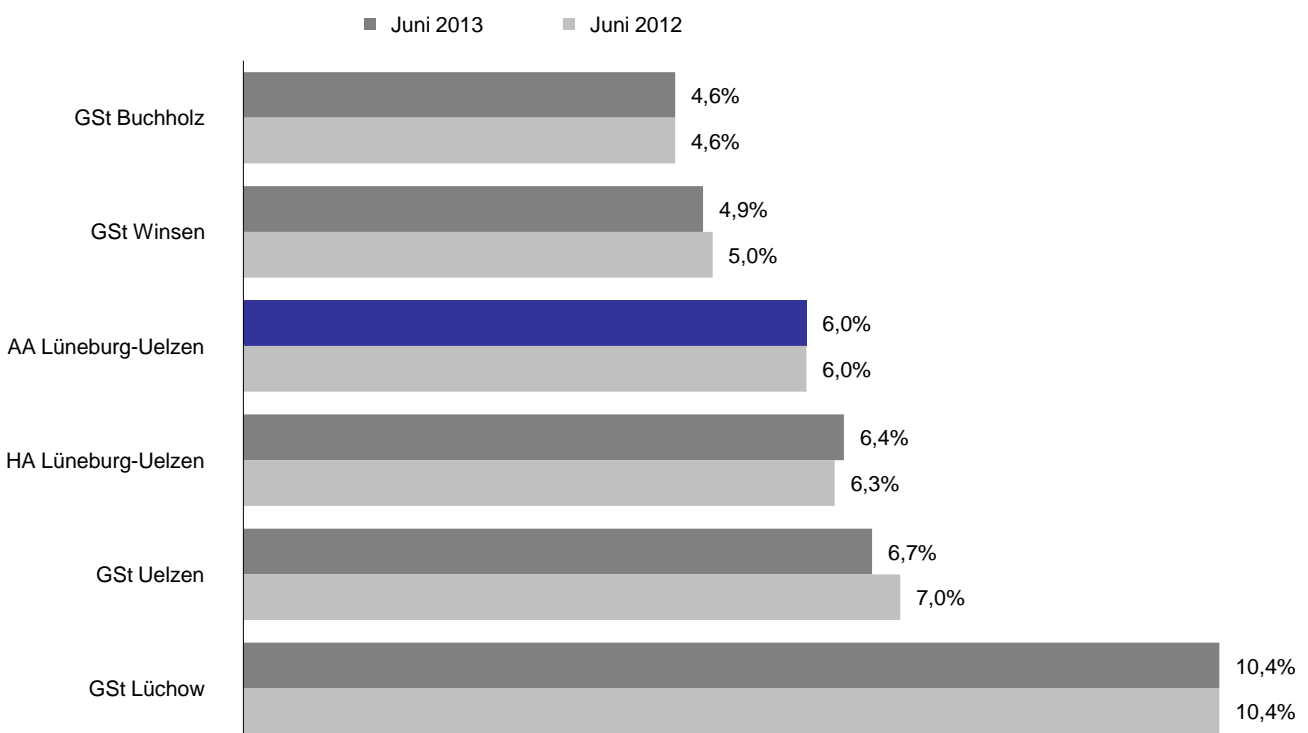
Im Agenturbezirk Lüneburg-Uelzen stellt sich der Arbeitsmarkt im Juni recht unterschiedlich dar. Vergleichsweise günstig entwickelte sich die Arbeitslosigkeit in Uelzen; dort sank der Bestand an Arbeitslosen gegenüber dem Vorjahresmonat um 3%. Dem gegenüber steht die Entwicklung in Lüneburg-Uelzen mit einer Zunahme von 4%.

Veränderung des Bestandes an Arbeitslosen gegenüber dem Vorjahresmonat



Dementsprechend änderten sich auch die Arbeitslosenquoten in den Dienststellen des Agenturbezirks. Die Spanne reichte im Juni von 4,6% in Buchholz bis 10,4% in Lüchow.

Arbeitslosenquoten¹⁾ im Agenturbezirk aufsteigend sortiert



1) Arbeitslose bezogen auf alle zivilen Erwerbspersonen (abhängige zivile Erwerbspersonen plus Selbständige und mithelfende Familienangehörige).

Eckwerte des Arbeitsmarktes

Agentur für Arbeit Lüneburg-Uelzen - Hauptagentur Lüneburg-Uelzen
Juni 2013

Die Arbeitslosigkeit hat sich von Mai auf Juni um 144 auf 5.861 Personen verringert. Das waren 212 Arbeitslose mehr als vor einem Jahr. Die Arbeitslosenquote auf Basis aller zivilen Erwerbspersonen betrug im Juni 6,4%; vor einem Jahr belief sie sich auf 6,3%. Dabei meldeten sich 1.363 Personen (neu oder erneut) arbeitslos, 178 mehr als vor einem Jahr und gleichzeitig beendeten 1.501 Personen ihre Arbeitslosigkeit (+198). Seit Jahresbeginn gab es insgesamt 8.519 Arbeitslosmeldungen, das ist ein Minus von 486 im Vergleich zum Vorjahreszeitraum; dem gegenüber stehen 8.337 Abmeldungen von Arbeitslosen (-162).

Der Bestand an Arbeitsstellen ist im Juni um 76 Stellen auf 1.239 gestiegen; im Vergleich zum Vorjahr hat sich der Bestand an Arbeitsstellen praktisch nicht geändert (-2). Arbeitgeber meldeten im Juni 432 neue Arbeitsstellen, etwa so viele wie vor einem Jahr (+1). Seit Januar gingen 2.130 Arbeitsstellen ein, gegenüber dem Vorjahreszeitraum ist das eine Abnahme von 211.

Merkmale	Jun 2013	Mai 2013	Apr 2013	Veränderung gegenüber					
				Vormonat		Vorjahresmonat ¹⁾			
						Jun 2012		Mai 2012	Apr 2012
				absolut	in %	absolut	in %	in %	in %
Bestand an Arbeitssuchenden									
Insgesamt	10.313	10.281	10.321	32	0,3	77	0,8	-0,7	0,3
Bestand an Arbeitslosen									
Insgesamt	5.861	6.005	6.193	-144	-2,4	212	3,8	4,0	4,7
55,4% Männer	3.249	3.315	3.472	-66	-2,0	87	2,8	3,1	5,3
44,6% Frauen	2.612	2.690	2.721	-78	-2,9	125	5,0	5,2	4,0
8,5% 15 bis unter 25 Jahre	500	476	551	24	5,0	-69	-12,1	-19,3	-9,5
1,3% dar. 15 bis unter 20 Jahre	77	71	85	6	8,5	-27	-26,0	-35,5	-24,1
31,0% 50 Jahre und älter	1.816	1.807	1.850	9	0,5	177	10,8	8,8	6,8
17,7% dar. 55 Jahre und älter	1.037	1.029	1.050	8	0,8	133	14,7	11,6	10,4
32,0% Langzeitarbeitslose	1.874	1.908	1.889	-34	-1,8	261	16,2	20,3	19,1
4,0% Schwerbehinderte	234	240	234	-6	-2,5	30	14,7	12,1	-0,4
9,7% Ausländer	566	559	563	7	1,3	53	10,3	6,1	5,8
Zugang an Arbeitslosen									
Insgesamt	1.363	1.296	1.355	67	5,2	178	15,0	-7,0	-4,1
dar. aus Erwerbstätigkeit	427	451	522	-24	-5,3	-10	-2,3	-17,1	-9,5
aus Ausbildung/sonst. Maßnahme	366	347	384	19	5,5	46	14,4	-8,0	11,6
15 bis unter 25 Jahre	260	221	235	39	17,6	27	11,6	-15,0	-6,0
55 Jahre und älter	160	123	165	37	30,1	59	58,4	-3,1	38,7
seit Jahresbeginn	8.519	7.156	5.860	x	x	-486	-5,4	-8,5	-8,8
Abgang an Arbeitslosen									
Insgesamt	1.501	1.484	1.361	17	1,1	198	15,2	-3,8	-7,5
dar. in Erwerbstätigkeit	499	554	545	-55	-9,9	30	6,4	7,4	-13,2
in Ausbildung/sonst. Maßnahme	313	341	225	-28	-8,2	37	13,4	-13,7	-13,5
15 bis unter 25 Jahre	226	279	232	-53	-19,0	-19	-7,8	3,3	-9,4
55 Jahre und älter	167	160	167	7	4,4	39	30,5	-5,9	9,2
seit Jahresbeginn	8.337	6.836	5.352	x	x	-162	-1,9	-5,0	-5,3
Arbeitslosenquoten bezogen auf									
alle zivilen Erwerbspersonen	6,4	6,5	6,9	x	x	x	6,3	6,4	6,7
Männer	6,8	7,0	7,5	x	x	x	6,8	6,9	7,2
Frauen	5,9	6,0	6,2	x	x	x	5,7	5,9	6,1
15 bis unter 25 Jahre	5,3	5,0	6,0	x	x	x	6,2	6,4	6,7
15 bis unter 20 Jahre	2,9	2,7	3,3	x	x	x	4,0	4,3	4,4
50 bis unter 65 Jahre	7,0	7,0	7,5	x	x	x	6,7	6,8	7,5
55 bis unter 65 Jahre	7,2	7,2	7,7	x	x	x	6,6	6,7	7,4
Ausländer	17,1	16,9	18,1	x	x	x	16,5	17,0	18,4
abhängige zivile Erwerbspersonen	7,0	7,2	7,6	x	x	x	6,9	7,1	7,3
Gemeldete Arbeitsstellen									
Zugang	432	433	287	-1	-0,2	1	0,2	-1,6	-8,6
Zugang seit Jahresbeginn	2.130	1.698	1.265	x	x	-211	-9,0	-11,1	-13,9
Bestand	1.239	1.163	1.145	76	6,5	-2	-0,2	-1,1	5,6

1) Bei den Arbeitslosenquoten werden die Vorjahreswerte ausgewiesen.

Eckwerte des Arbeitsmarktes im Rechtskreis SGB III

Agentur für Arbeit Lüneburg-Uelzen - Hauptagentur Lüneburg-Uelzen
Juni 2013

Die Arbeitslosigkeit hat sich im Rechtskreis SGB III von Mai auf Juni um 134 auf 1.772 Personen verringert. Das waren 131 Arbeitslose mehr als im Vorjahresmonat. Die anteilige SGB III-Arbeitslosenquote auf Basis aller zivilen Erwerbspersonen betrug im Juni 1,9%; vor einem Jahr belief sie sich auf 1,8%.

Dabei meldeten sich 532 Personen (neu oder erneut) arbeitslos, 38 mehr als vor einem Jahr. Gleichzeitig beendeten 616 Personen ihre Arbeitslosigkeit (+54). Seit Beginn des Jahres gab es 3.774 Arbeitslosmeldungen, das ist ein Minus von 163 im Vergleich zum Vorjahreszeitraum; dem stehen 3.571 Abmeldungen von Arbeitslosen gegenüber (+72).

Merkmale	Jun 2013	Mai 2013	Apr 2013	Veränderung gegenüber					
				Vormonat		Vorjahresmonat ¹⁾			
						Jun 2012		Mai 2012	Apr 2012
				absolut	in %	absolut	in %	in %	in %
Bestand an Arbeitssuchenden									
Insgesamt	3.185	3.191	3.201	-6	-0,2	155	5,1	5,1	9,2
Bestand an Arbeitslosen									
Insgesamt	1.772	1.906	2.030	-134	-7,0	131	8,0	9,8	12,3
52,8% Männer	935	1.037	1.139	-102	-9,8	73	8,5	12,6	17,1
47,2% Frauen	837	869	891	-32	-3,7	58	7,4	6,6	6,8
13,8% 15 bis unter 25 Jahre	244	216	251	28	13,0	23	10,4	0,5	9,1
1,6% dar. 15 bis unter 20 Jahre	29	22	22	7	31,8	5	20,8	-8,3	-
35,8% 50 Jahre und älter	634	683	724	-49	-7,2	56	9,7	13,5	14,2
23,6% dar. 55 Jahre und älter	419	446	470	-27	-6,1	27	6,9	10,9	11,9
11,6% Langzeitarbeitslose	206	217	215	-11	-5,1	52	33,8	40,9	34,4
5,2% Schwerbehinderte	93	100	93	-7	-7,0	6	6,9	9,9	-13,1
5,7% Ausländer	101	101	104	-	-	29	40,3	26,3	16,9
Zugang an Arbeitslosen									
Insgesamt	532	518	605	14	2,7	38	7,7	-3,5	-4,7
dar. aus Erwerbstätigkeit	271	308	359	-37	-12,0	-17	-5,9	-1,6	-3,8
aus Ausbildung/sonst. Maßnahme	150	110	141	40	36,4	52	53,1	3,8	2,9
15 bis unter 25 Jahre	115	76	104	39	51,3	8	7,5	-17,4	-
55 Jahre und älter	69	51	76	18	35,3	17	32,7	-12,1	31,0
seit Jahresbeginn	3.774	3.242	2.724	x	x	-163	-4,1	-5,8	-6,3
Abgang an Arbeitslosen									
Insgesamt	616	613	651	3	0,5	54	9,6	4,4	-9,3
dar. in Erwerbstätigkeit	312	343	351	-31	-9,0	12	4,0	29,4	-13,1
in Ausbildung/sonst. Maßnahme	122	119	101	3	2,5	18	17,3	-13,1	-15,1
15 bis unter 25 Jahre	78	104	123	-26	-25,0	-15	-16,1	11,8	3,4
55 Jahre und älter	85	84	76	1	1,2	19	28,8	9,1	-13,6
seit Jahresbeginn	3.571	2.955	2.342	x	x	72	2,1	0,6	-0,3
Arbeitslosenquoten bezogen auf									
alle zivilen Erwerbspersonen	1,9	2,1	2,3	x	x	x	1,8	1,9	2,0
Männer	2,0	2,2	2,4	x	x	x	1,9	2,0	2,1
Frauen	1,9	2,0	2,0	x	x	x	1,8	1,9	1,9
15 bis unter 25 Jahre	2,6	2,3	2,7	x	x	x	2,4	2,3	2,5
15 bis unter 20 Jahre	1,1	0,8	0,9	x	x	x	0,9	0,9	0,9
50 bis unter 65 Jahre	2,4	2,6	2,9	x	x	x	2,4	2,4	2,7
55 bis unter 65 Jahre	2,9	3,1	3,4	x	x	x	2,9	2,9	3,3
Ausländer	3,0	3,0	3,4	x	x	x	2,3	2,6	3,1
abhängige zivile Erwerbspersonen	2,1	2,3	2,5	x	x	x	2,0	2,1	2,2

1) Bei den Arbeitslosenquoten werden die Vorjahreswerte ausgewiesen.

Die Differenzierung nach Rechtskreisen basiert auf anteiligen Quoten der Arbeitslosen in den beiden Rechtskreisen, d.h. die Basis ist jeweils gleich und in der Summe ergibt sich die Arbeitslosenquote insgesamt. Abweichungen in der Summe sind rundungsbedingt.

Eckwerte des Arbeitsmarktes im Rechtskreis SGB II

 Agentur für Arbeit Lüneburg-Uelzen - Hauptagentur Lüneburg-Uelzen
 Juni 2013

Die Arbeitslosigkeit hat sich im Rechtskreis SGB II von Mai auf Juni geringfügig um 10 auf 4.089 Personen verringert. Das waren 81 Arbeitslose mehr als vor einem Jahr. Die anteilige SGB II-Arbeitslosenquote auf Basis aller zivilen Erwerbspersonen betrug im Juni 4,4%; sie war damit genau so hoch wie im Vorjahresmonat.

Dabei meldeten sich 831 Personen (neu oder erneut) arbeitslos, 140 mehr als vor einem Jahr. Gleichzeitig beendeten 885 Personen ihre Arbeitslosigkeit, 144 mehr als vor einem Jahr. Seit Beginn des Jahres gab es 4.745 Arbeitslosmeldungen, das ist ein Minus von 323 im Vergleich zum Vorjahreszeitraum; dem stehen 4.766 Abmeldungen von Arbeitslosen gegenüber (-234).

Merkmale	Jun 2013	Mai 2013	Apr 2013	Veränderung gegenüber					
				Vormonat		Vorjahresmonat ¹⁾			
						Jun 2012		Mai 2012	Apr 2012
				absolut	in %	absolut	in %	in %	in %
Bestand an Arbeitssuchenden									
Insgesamt	7.128	7.090	7.120	38	0,5	-78	-1,1	-3,0	-3,3
Bestand an Arbeitslosen									
Insgesamt	4.089	4.099	4.163	-10	-0,2	81	2,0	1,6	1,3
56,6% Männer	2.314	2.278	2.333	36	1,6	14	0,6	-0,7	0,3
43,4% Frauen	1.775	1.821	1.830	-46	-2,5	67	3,9	4,6	2,6
6,3% 15 bis unter 25 Jahre	256	260	300	-4	-1,5	-92	-26,4	-30,7	-20,8
1,2% dar. 15 bis unter 20 Jahre	48	49	63	-1	-2,0	-32	-40,0	-43,0	-30,0
28,9% 50 Jahre und älter	1.182	1.124	1.126	58	5,2	121	11,4	6,1	2,6
15,1% dar. 55 Jahre und älter	618	583	580	35	6,0	106	20,7	12,1	9,2
40,8% Langzeitarbeitslose	1.668	1.691	1.674	-23	-1,4	209	14,3	18,1	17,4
3,4% Schwerbehinderte	141	140	141	1	0,7	24	20,5	13,8	10,2
11,4% Ausländer	465	458	459	7	1,5	24	5,4	2,5	3,6
Zugang an Arbeitslosen									
Insgesamt	831	778	750	53	6,8	140	20,3	-9,2	-3,6
dar. aus Erwerbstätigkeit	156	143	163	13	9,1	7	4,7	-38,1	-20,1
aus Ausbildung/sonst. Maßnahme	216	237	243	-21	-8,9	-6	-2,7	-12,5	17,4
15 bis unter 25 Jahre	145	145	131	-	-	19	15,1	-13,7	-10,3
55 Jahre und älter	91	72	89	19	26,4	42	85,7	4,3	45,9
seit Jahresbeginn	4.745	3.914	3.136	x	x	-323	-6,4	-10,6	-10,9
Abgang an Arbeitslosen									
Insgesamt	885	871	710	14	1,6	144	19,4	-8,9	-5,7
dar. in Erwerbstätigkeit	187	211	194	-24	-11,4	18	10,7	-15,9	-13,4
in Ausbildung/sonst. Maßnahme	191	222	124	-31	-14,0	19	11,0	-14,0	-12,1
15 bis unter 25 Jahre	148	175	109	-27	-15,4	-4	-2,6	-1,1	-20,4
55 Jahre und älter	82	76	91	6	7,9	20	32,3	-18,3	40,0
seit Jahresbeginn	4.766	3.881	3.010	x	x	-234	-4,7	-8,9	-8,9
Arbeitslosenquoten bezogen auf									
alle zivilen Erwerbspersonen	4,4	4,5	4,6	x	x	x	4,4	4,5	4,6
Männer	4,9	4,8	5,0	x	x	x	4,9	4,9	5,1
Frauen	4,0	4,1	4,2	x	x	x	3,9	4,0	4,1
15 bis unter 25 Jahre	2,7	2,7	3,3	x	x	x	3,8	4,1	4,2
15 bis unter 20 Jahre	1,8	1,9	2,4	x	x	x	3,1	3,3	3,5
50 bis unter 65 Jahre	4,6	4,3	4,6	x	x	x	4,3	4,3	4,8
55 bis unter 65 Jahre	4,3	4,1	4,2	x	x	x	3,8	3,8	4,2
Ausländer	14,0	13,8	14,8	x	x	x	14,2	14,4	15,4
abhängige zivile Erwerbspersonen	4,9	4,9	5,1	x	x	x	4,9	4,9	5,1

1) Bei den Arbeitslosenquoten werden die Vorjahreswerte ausgewiesen.

Die Differenzierung nach Rechtskreisen basiert auf anteiligen Quoten der Arbeitslosen in den beiden Rechtskreisen, d.h. die Basis ist jeweils gleich und in der Summe ergibt sich die Arbeitslosenquote insgesamt. Abweichungen in der Summe sind rundungsbedingt.

Eckwerte des Arbeitsmarktes

Agentur für Arbeit Lüneburg-Uelzen - Geschäftsstelle Buchholz

Juni 2013

Die Arbeitslosigkeit hat sich von Mai auf Juni um 39 auf 3.867 Personen verringert. Das waren 95 Arbeitslose mehr als vor einem Jahr. Die Arbeitslosenquote auf Basis aller zivilen Erwerbspersonen betrug im Juni 4,6%; sie war damit genau so hoch wie im Vorjahresmonat. Dabei meldeten sich 805 Personen (neu oder erneut) arbeitslos, 115 mehr als vor einem Jahr und gleichzeitig beendeten 844 Personen ihre Arbeitslosigkeit (+112). Seit Jahresbeginn gab es insgesamt 4.915 Arbeitslosmeldungen, die Veränderung zum Vorjahreszeitraum ist nur gering (+18); dem gegenüber stehen 4.894 Abmeldungen von Arbeitslosen (+71).

Der Bestand an Arbeitsstellen ist im Juni um 38 Stellen auf 772 gestiegen; im Vergleich zum Vorjahresmonat gab es 54 Arbeitsstellen mehr. Arbeitgeber meldeten im Juni 259 neue Arbeitsstellen, 33 mehr als vor einem Jahr. Seit Januar gingen 1.224 Arbeitsstellen ein, gegenüber dem Vorjahreszeitraum ist das eine Abnahme von 57.

Merkmale	Jun 2013	Mai 2013	Apr 2013	Veränderung gegenüber						
				Vormonat		Vorjahresmonat ¹⁾				
						Jun 2012		Mai 2012	Apr 2012	
				absolut	in %	absolut	in %	in %	in %	
Bestand an Arbeitssuchenden										
Insgesamt	6.447	6.413	6.413	34	0,5	57	0,9	2,2	1,9	
Bestand an Arbeitslosen										
Insgesamt	3.867	3.906	3.973	-39	-1,0	95	2,5	2,4	1,0	
50,9% Männer	1.967	2.001	2.092	-34	-1,7	29	1,5	2,0	2,4	
49,1% Frauen	1.900	1.905	1.881	-5	-0,3	66	3,6	2,8	-0,5	
10,2% 15 bis unter 25 Jahre	396	354	346	42	11,9	28	7,6	-0,3	-11,3	
1,9% dar. 15 bis unter 20 Jahre	73	72	59	1	1,4	11	17,7	28,6	-9,2	
35,3% 50 Jahre und älter	1.364	1.366	1.378	-2	-0,1	63	4,8	2,1	1,0	
22,0% dar. 55 Jahre und älter	849	858	865	-9	-1,0	11	1,3	1,5	0,8	
35,1% Langzeitarbeitslose	1.357	1.407	1.427	-50	-3,6	46	3,5	7,2	8,3	
4,4% Schwerbehinderte	171	163	163	8	4,9	-8	-4,5	-8,9	-9,4	
12,7% Ausländer	491	505	495	-14	-2,8	53	12,1	12,2	10,2	
Zugang an Arbeitslosen										
Insgesamt	805	799	791	6	0,8	115	16,7	6,0	4,8	
dar. aus Erwerbstätigkeit	316	345	360	-29	-8,4	50	18,8	4,9	2,6	
aus Ausbildung/sonst. Maßnahme	200	152	148	48	31,6	33	19,8	-1,3	1,4	
15 bis unter 25 Jahre	151	115	97	36	31,3	7	4,9	-4,2	-17,8	
55 Jahre und älter	90	92	102	-2	-2,2	1	1,1	10,8	-3,8	
seit Jahresbeginn	4.915	4.110	3.311	x	x	18	0,4	-2,3	-4,1	
Abgang an Arbeitslosen										
Insgesamt	844	875	828	-31	-3,5	112	15,3	-0,8	-0,7	
dar. in Erwerbstätigkeit	335	327	356	8	2,4	74	28,4	0,6	-5,1	
in Ausbildung/sonst. Maßnahme	128	195	128	-67	-34,4	-10	-7,2	14,7	-6,6	
15 bis unter 25 Jahre	106	105	119	1	1,0	-13	-10,9	-28,1	-25,6	
55 Jahre und älter	104	113	106	-9	-8,0	2	2,0	7,6	-1,9	
seit Jahresbeginn	4.894	4.050	3.175	x	x	71	1,5	-1,0	-1,1	
Arbeitslosenquoten bezogen auf										
alle zivilen Erwerbspersonen	4,6	4,6	4,8	x	x	x	4,6	4,6	4,8	
Männer	4,5	4,5	4,8	x	x	x	4,5	4,5	4,8	
Frauen	4,7	4,7	4,8	x	x	x	4,7	4,7	4,9	
15 bis unter 25 Jahre	4,7	4,2	4,2	x	x	x	4,4	4,3	4,8	
15 bis unter 20 Jahre	2,6	2,6	2,1	x	x	x	2,2	2,0	2,3	
50 bis unter 65 Jahre	5,4	5,4	5,7	x	x	x	5,4	5,6	6,0	
55 bis unter 65 Jahre	6,0	6,1	6,4	x	x	x	6,3	6,3	6,7	
Ausländer	12,9	13,3	14,3	x	x	x	12,7	13,0	13,9	
abhängige zivile Erwerbspersonen	5,1	5,2	5,3	x	x	x	5,1	5,1	5,4	
Gemeldete Arbeitsstellen										
Zugang	259	175	246	84	48,0	33	14,6	-35,4	58,7	
Zugang seit Jahresbeginn	1.224	965	790	x	x	-57	-4,4	-8,5	0,8	
Bestand	772	734	719	38	5,2	54	7,5	-6,0	7,3	

1) Bei den Arbeitslosenquoten werden die Vorjahreswerte ausgewiesen.

Eckwerte des Arbeitsmarktes im Rechtskreis SGB III

 Agentur für Arbeit Lüneburg-Uelzen - Geschäftsstelle Buchholz
 Juni 2013

Die Arbeitslosigkeit hat sich im Rechtskreis SGB III von Mai auf Juni um 22 auf 1.647 Personen verringert. Das waren 117 Arbeitslose mehr als im Vorjahresmonat. Die anteilige SGB III-Arbeitslosenquote auf Basis aller zivilen Erwerbspersonen betrug im Juni 2,0%; vor einem Jahr belief sie sich auf 1,9%.

Dabei meldeten sich 421 Personen (neu oder erneut) arbeitslos, 57 mehr als vor einem Jahr. Gleichzeitig beendeten 398 Personen ihre Arbeitslosigkeit (+36). Seit Beginn des Jahres gab es 2.681 Arbeitslosmeldungen, das ist ein Minus von 16 im Vergleich zum Vorjahreszeitraum; dem stehen 2.492 Abmeldungen von Arbeitslosen gegenüber (-16).

Merkmale	Jun 2013	Mai 2013	Apr 2013	Veränderung gegenüber						
				Vormonat		Vorjahresmonat ¹⁾				
						Jun 2012		Mai 2012	Apr 2012	
				absolut	in %	absolut	in %	in %	in %	
Bestand an Arbeitssuchenden										
Insgesamt	2.705	2.685	2.663	20	0,7	171	6,7	10,8	8,3	
Bestand an Arbeitslosen										
Insgesamt	1.647	1.669	1.733	-22	-1,3	117	7,6	8,9	7,4	
50,8% Männer	837	851	933	-14	-1,6	66	8,6	9,1	11,5	
49,2% Frauen	810	818	800	-8	-1,0	51	6,7	8,8	3,1	
12,5% 15 bis unter 25 Jahre	206	175	178	31	17,7	23	12,6	8,7	-1,7	
1,3% dar. 15 bis unter 20 Jahre	22	18	19	4	22,2	-	-	63,6	5,6	
41,7% 50 Jahre und älter	686	695	718	-9	-1,3	37	5,7	3,4	5,4	
29,0% dar. 55 Jahre und älter	478	483	504	-5	-1,0	17	3,7	2,8	3,9	
14,6% Langzeitarbeitslose	241	256	262	-15	-5,9	-3	-1,2	1,2	-1,5	
4,9% Schwerbehinderte	81	76	78	5	6,6	-5	-5,8	-12,6	-12,4	
6,7% Ausländer	110	120	116	-10	-8,3	28	34,1	36,4	23,4	
Zugang an Arbeitslosen										
Insgesamt	421	404	441	17	4,2	57	15,7	3,3	1,8	
dar. aus Erwerbstätigkeit	242	258	283	-16	-6,2	48	24,7	3,2	5,2	
aus Ausbildung/sonst. Maßnahme	102	65	74	37	56,9	-	-	-14,5	-3,9	
15 bis unter 25 Jahre	91	49	45	42	85,7	-4	-4,2	-14,0	-29,7	
55 Jahre und älter	55	54	69	1	1,9	9	19,6	12,5	1,5	
seit Jahresbeginn	2.681	2.260	1.856	x	x	-16	-0,6	-3,1	-4,4	
Abgang an Arbeitslosen										
Insgesamt	398	444	430	-46	-10,4	36	9,9	-3,1	-1,6	
dar. in Erwerbstätigkeit	216	243	258	-27	-11,1	41	23,4	8,0	-5,1	
in Ausbildung/sonst. Maßnahme	52	74	58	-22	-29,7	-25	-32,5	-11,9	-7,9	
15 bis unter 25 Jahre	52	47	76	5	10,6	-13	-20,0	-37,3	-7,3	
55 Jahre und älter	62	75	61	-13	-17,3	7	12,7	10,3	-12,9	
seit Jahresbeginn	2.492	2.094	1.650	x	x	-16	-0,6	-2,4	-2,3	
Arbeitslosenquoten bezogen auf										
alle zivilen Erwerbspersonen	2,0	2,0	2,1	x	x	x	1,9	1,9	2,0	
Männer	1,9	1,9	2,2	x	x	x	1,8	1,8	2,0	
Frauen	2,0	2,0	2,0	x	x	x	1,9	1,9	2,0	
15 bis unter 25 Jahre	2,4	2,1	2,1	x	x	x	2,2	1,9	2,2	
15 bis unter 20 Jahre	0,8	0,6	0,7	x	x	x	0,8	0,4	0,6	
50 bis unter 65 Jahre	2,7	2,7	3,0	x	x	x	2,7	2,8	3,0	
55 bis unter 65 Jahre	3,4	3,4	3,8	x	x	x	3,4	3,5	3,8	
Ausländer	2,9	3,2	3,4	x	x	x	2,4	2,5	2,9	
abhängige zivile Erwerbspersonen	2,2	2,2	2,3	x	x	x	2,1	2,1	2,2	

1) Bei den Arbeitslosenquoten werden die Vorjahreswerte ausgewiesen.

Die Differenzierung nach Rechtskreisen basiert auf anteiligen Quoten der Arbeitslosen in den beiden Rechtskreisen, d.h. die Basis ist jeweils gleich und in der Summe ergibt sich die Arbeitslosenquote insgesamt. Abweichungen in der Summe sind rundungsbedingt.

Eckwerte des Arbeitsmarktes im Rechtskreis SGB II

Agentur für Arbeit Lüneburg-Uelzen - Geschäftsstelle Buchholz

Juni 2013

Die Arbeitslosigkeit hat sich im Rechtskreis SGB II von Mai auf Juni um 17 auf 2.220 Personen verringert. Das waren 22 Arbeitslose weniger als vor einem Jahr. Die anteilige SGB II-Arbeitslosenquote auf Basis aller zivilen Erwerbspersonen betrug im Juni 2,6%; vor einem Jahr belief sie sich auf 2,7%.

Dabei meldeten sich 384 Personen (neu oder erneut) arbeitslos, 58 mehr als vor einem Jahr. Gleichzeitig beendeten 446 Personen ihre Arbeitslosigkeit, 76 mehr als vor einem Jahr. Seit Beginn des Jahres gab es 2.234 Arbeitslosmeldungen, das ist ein Plus von 34 im Vergleich zum Vorjahreszeitraum; dem stehen 2.402 Abmeldungen von Arbeitslosen gegenüber (+87).

Merkmale	Jun 2013	Mai 2013	Apr 2013	Veränderung gegenüber					
				Vormonat		Vorjahresmonat ¹⁾			
						Jun 2012		Mai 2012	Apr 2012
				absolut	in %	absolut	in %	in %	in %
Bestand an Arbeitssuchenden									
Insgesamt	3.742	3.728	3.750	14	0,4	-114	-3,0	-3,3	-2,2
Bestand an Arbeitslosen									
Insgesamt	2.220	2.237	2.240	-17	-0,8	-22	-1,0	-2,0	-3,4
50,9% Männer	1.130	1.150	1.159	-20	-1,7	-37	-3,2	-2,7	-3,9
49,1% Frauen	1.090	1.087	1.081	3	0,3	15	1,4	-1,3	-3,0
8,6% 15 bis unter 25 Jahre	190	179	168	11	6,1	5	2,7	-7,7	-19,6
2,3% dar. 15 bis unter 20 Jahre	51	54	40	-3	-5,6	11	27,5	20,0	-14,9
30,5% 50 Jahre und älter	678	671	660	7	1,0	26	4,0	0,8	-3,4
16,7% dar. 55 Jahre und älter	371	375	361	-4	-1,1	-6	-1,6	-	-3,2
50,3% Langzeitarbeitslose	1.116	1.151	1.165	-35	-3,0	49	4,6	8,6	10,7
4,1% Schwerbehinderte	90	87	85	3	3,4	-3	-3,2	-5,4	-6,6
17,2% Ausländer	381	385	379	-4	-1,0	25	7,0	6,4	6,8
Zugang an Arbeitslosen									
Insgesamt	384	395	350	-11	-2,8	58	17,8	8,8	8,7
dar. aus Erwerbstätigkeit	74	87	77	-13	-14,9	2	2,8	10,1	-6,1
aus Ausbildung/sonst. Maßnahme	98	87	74	11	12,6	33	50,8	11,5	7,2
15 bis unter 25 Jahre	60	66	52	-6	-9,1	11	22,4	4,8	-3,7
55 Jahre und älter	35	38	33	-3	-7,9	-8	-18,6	8,6	-13,2
seit Jahresbeginn	2.234	1.850	1.455	x	x	34	1,5	-1,3	-3,7
Abgang an Arbeitslosen									
Insgesamt	446	431	398	15	3,5	76	20,5	1,7	0,3
dar. in Erwerbstätigkeit	119	84	98	35	41,7	33	38,4	-16,0	-4,9
in Ausbildung/sonst. Maßnahme	76	121	70	-45	-37,2	15	24,6	40,7	-5,4
15 bis unter 25 Jahre	54	58	43	-4	-6,9	-	-	-18,3	-44,9
55 Jahre und älter	42	38	45	4	10,5	-5	-10,6	2,7	18,4
seit Jahresbeginn	2.402	1.956	1.525	x	x	87	3,8	0,6	0,3
Arbeitslosenquoten bezogen auf									
alle zivilen Erwerbspersonen	2,6	2,7	2,7	x	x	x	2,7	2,8	2,9
Männer	2,6	2,6	2,7	x	x	x	2,7	2,7	2,8
Frauen	2,7	2,7	2,7	x	x	x	2,7	2,8	2,9
15 bis unter 25 Jahre	2,3	2,1	2,0	x	x	x	2,2	2,3	2,6
15 bis unter 20 Jahre	1,8	1,9	1,4	x	x	x	1,4	1,6	1,7
50 bis unter 65 Jahre	2,7	2,6	2,7	x	x	x	2,7	2,8	3,0
55 bis unter 65 Jahre	2,6	2,7	2,7	x	x	x	2,8	2,8	2,9
Ausländer	10,0	10,1	11,0	x	x	x	10,3	10,5	11,0
abhängige zivile Erwerbspersonen	2,9	3,0	3,0	x	x	x	3,0	3,1	3,2

1) Bei den Arbeitslosenquoten werden die Vorjahreswerte ausgewiesen.

Die Differenzierung nach Rechtskreisen basiert auf anteiligen Quoten der Arbeitslosen in den beiden Rechtskreisen, d.h. die Basis ist jeweils gleich und in der Summe ergibt sich die Arbeitslosenquote insgesamt. Abweichungen in der Summe sind rundungsbedingt.

Eckwerte des Arbeitsmarktes

Agentur für Arbeit Lüneburg-Uelzen - Geschäftsstelle Winsen

Juni 2013

Die Arbeitslosigkeit hat sich von Mai auf Juni um 101 auf 2.235 Personen verringert. Das waren praktisch genau so viele wie vor einem Jahr (+10). Die Arbeitslosenquote auf Basis aller zivilen Erwerbspersonen betrug im Juni 4,9%; vor einem Jahr belief sie sich auf 5,0%. Dabei meldeten sich 441 Personen (neu oder erneut) arbeitslos, 19 weniger als vor einem Jahr und gleichzeitig beendeten 545 Personen ihre Arbeitslosigkeit (+56). Seit Jahresbeginn gab es insgesamt 3.014 Arbeitslosmeldungen, das ist ein Minus von 251 im Vergleich zum Vorjahreszeitraum; dem gegenüber stehen 2.999 Abmeldungen von Arbeitslosen (-254).

Der Bestand an Arbeitsstellen ist im Juni um 25 Stellen auf 410 gesunken; im Vergleich zum Vorjahresmonat gab es 14 Arbeitsstellen weniger. Arbeitgeber meldeten im Juni 98 neue Arbeitsstellen, 26 weniger als vor einem Jahr. Seit Januar gingen 613 Arbeitsstellen ein, gegenüber dem Vorjahreszeitraum ist das eine Abnahme von 128.

Merkmale	Jun 2013	Mai 2013	Apr 2013	Veränderung gegenüber						
				Vormonat		Vorjahresmonat ¹⁾				
						Jun 2012		Mai 2012	Apr 2012	
				absolut	in %	absolut	in %	in %	in %	
Bestand an Arbeitssuchenden										
Insgesamt	3.951	3.994	3.968	-43	-1,1	90	2,3	4,9	2,6	
Bestand an Arbeitslosen										
Insgesamt	2.235	2.336	2.357	-101	-4,3	10	0,4	3,7	0,1	
52,5% Männer	1.173	1.244	1.261	-71	-5,7	58	5,2	10,3	3,4	
47,5% Frauen	1.062	1.092	1.096	-30	-2,7	-48	-4,3	-2,9	-3,5	
10,7% 15 bis unter 25 Jahre	239	250	238	-11	-4,4	2	0,8	19,6	5,3	
1,7% dar. 15 bis unter 20 Jahre	37	38	37	-1	-2,6	-2	-5,1	5,6	19,4	
35,7% 50 Jahre und älter	797	809	814	-12	-1,5	11	1,4	2,0	1,4	
22,0% dar. 55 Jahre und älter	492	501	513	-9	-1,8	20	4,2	5,3	9,4	
34,1% Langzeitarbeitslose	763	751	754	12	1,6	76	11,1	7,3	5,8	
3,7% Schwerbehinderte	83	84	86	-1	-1,2	-6	-6,7	-4,5	-3,4	
13,6% Ausländer	303	302	314	1	0,3	26	9,4	1,0	1,9	
Zugang an Arbeitslosen										
Insgesamt	441	455	504	-14	-3,1	-19	-4,1	-13,7	2,0	
dar. aus Erwerbstätigkeit	158	185	236	-27	-14,6	-5	-3,1	-4,1	15,7	
aus Ausbildung/sonst. Maßnahme	85	87	94	-2	-2,3	-29	-25,4	-20,9	-16,1	
15 bis unter 25 Jahre	85	78	79	7	9,0	-11	-11,5	-8,2	9,7	
55 Jahre und älter	68	51	52	17	33,3	22	47,8	-25,0	-11,9	
seit Jahresbeginn	3.014	2.573	2.118	x	x	-251	-7,7	-8,3	-7,0	
Abgang an Arbeitslosen										
Insgesamt	545	480	551	65	13,5	56	11,5	-25,3	2,2	
dar. in Erwerbstätigkeit	196	210	248	-14	-6,7	20	11,4	-17,0	0,4	
in Ausbildung/sonst. Maßnahme	98	87	76	11	12,6	-6	-5,8	-36,5	-6,2	
15 bis unter 25 Jahre	93	68	67	25	36,8	25	36,8	-34,0	-24,7	
55 Jahre und älter	83	72	76	11	15,3	29	53,7	1,4	7,0	
seit Jahresbeginn	2.999	2.454	1.974	x	x	-254	-7,8	-11,2	-6,9	
Arbeitslosenquoten bezogen auf										
alle zivilen Erwerbspersonen	4,9	5,1	5,3	x	x	x	5,0	5,1	5,4	
Männer	4,9	5,2	5,4	x	x	x	4,8	4,8	5,3	
Frauen	4,9	5,0	5,2	x	x	x	5,2	5,3	5,4	
15 bis unter 25 Jahre	5,0	5,3	5,0	x	x	x	5,0	4,4	4,8	
15 bis unter 20 Jahre	2,3	2,4	2,4	x	x	x	2,5	2,3	1,9	
50 bis unter 65 Jahre	6,0	6,1	6,5	x	x	x	6,3	6,4	6,8	
55 bis unter 65 Jahre	6,8	6,9	7,6	x	x	x	7,0	7,1	7,3	
Ausländer	16,0	16,0	17,7	x	x	x	15,6	16,8	18,1	
abhängige zivile Erwerbspersonen	5,5	5,7	5,9	x	x	x	5,5	5,6	6,0	
Gemeldete Arbeitsstellen										
Zugang	98	113	81	-15	-13,3	-26	-21,0	-8,9	-32,5	
Zugang seit Jahresbeginn	613	515	402	x	x	-128	-17,3	-16,5	-18,5	
Bestand	410	435	404	-25	-5,7	-14	-3,3	3,3	-10,6	

1) Bei den Arbeitslosenquoten werden die Vorjahreswerte ausgewiesen.

Eckwerte des Arbeitsmarktes im Rechtskreis SGB III

 Agentur für Arbeit Lüneburg-Uelzen - Geschäftsstelle Winsen
 Juni 2013

Die Arbeitslosigkeit hat sich im Rechtskreis SGB III von Mai auf Juni um 55 auf 937 Personen verringert. Das waren 113 Arbeitslose mehr als im Vorjahresmonat. Die anteilige SGB III-Arbeitslosenquote auf Basis aller zivilen Erwerbspersonen betrug im Juni 2,1%; vor einem Jahr belief sie sich auf 1,8%.

Dabei meldeten sich 223 Personen (neu oder erneut) arbeitslos, 25 mehr als vor einem Jahr. Gleichzeitig beendeten 263 Personen ihre Arbeitslosigkeit (+63). Seit Beginn des Jahres gab es 1.561 Arbeitslosmeldungen, das ist ein Minus von 61 im Vergleich zum Vorjahreszeitraum; dem stehen 1.444 Abmeldungen von Arbeitslosen gegenüber (-71).

Merkmale	Jun 2013	Mai 2013	Apr 2013	Veränderung gegenüber						
				Vormonat		Vorjahresmonat ¹⁾				
						Jun 2012		Mai 2012	Apr 2012	
				absolut	in %	absolut	in %	in %	in %	
Bestand an Arbeitssuchenden										
Insgesamt	1.612	1.607	1.593	5	0,3	234	17,0	18,9	12,7	
Bestand an Arbeitslosen										
Insgesamt	937	992	1.012	-55	-5,5	113	13,7	18,0	9,8	
53,0% Männer	497	537	552	-40	-7,4	94	23,3	32,9	19,0	
47,0% Frauen	440	455	460	-15	-3,3	19	4,5	4,1	0,4	
14,5% 15 bis unter 25 Jahre	136	136	124	-	-	24	21,4	36,0	7,8	
1,5% dar. 15 bis unter 20 Jahre	14	11	11	3	27,3	5	55,6	-	-	
39,7% 50 Jahre und älter	372	371	393	1	0,3	31	9,1	4,2	5,4	
27,4% dar. 55 Jahre und älter	257	264	288	-7	-2,7	3	1,2	0,4	9,1	
17,9% Langzeitarbeitslose	168	173	170	-5	-2,9	55	48,7	55,9	54,5	
3,1% Schwerbehinderte	29	28	31	1	3,6	-2	-6,5	-12,5	-11,4	
6,0% Ausländer	56	59	59	-3	-5,1	8	16,7	5,4	7,3	
Zugang an Arbeitslosen										
Insgesamt	223	206	260	17	8,3	25	12,6	-10,4	7,9	
dar. aus Erwerbstätigkeit	113	140	174	-27	-19,3	5	4,6	6,9	23,4	
aus Ausbildung/sonst. Maßnahme	53	27	41	26	96,3	-1	-1,9	-51,8	-32,8	
15 bis unter 25 Jahre	55	48	41	7	14,6	9	19,6	26,3	5,1	
55 Jahre und älter	39	20	34	19	95,0	18	85,7	-45,9	-2,9	
seit Jahresbeginn	1.561	1.338	1.132	x	x	-61	-3,8	-6,0	-5,2	
Abgang an Arbeitslosen										
Insgesamt	263	215	275	48	22,3	63	31,5	-27,9	1,9	
dar. in Erwerbstätigkeit	141	133	182	8	6,0	32	29,4	-18,9	2,2	
in Ausbildung/sonst. Maßnahme	52	34	36	18	52,9	7	15,6	-47,7	-21,7	
15 bis unter 25 Jahre	54	32	39	22	68,8	25	86,2	-37,3	-13,3	
55 Jahre und älter	43	42	39	1	2,4	14	48,3	-2,3	-	
seit Jahresbeginn	1.444	1.181	966	x	x	-71	-4,7	-10,2	-5,0	
Arbeitslosenquoten bezogen auf										
alle zivilen Erwerbspersonen	2,1	2,2	2,3	x	x	x	1,8	1,9	2,1	
Männer	2,1	2,3	2,4	x	x	x	1,7	1,7	2,0	
Frauen	2,0	2,1	2,2	x	x	x	2,0	2,1	2,2	
15 bis unter 25 Jahre	2,9	2,9	2,6	x	x	x	2,4	2,1	2,5	
15 bis unter 20 Jahre	0,9	0,7	0,7	x	x	x	0,6	0,7	0,7	
50 bis unter 65 Jahre	2,8	2,8	3,1	x	x	x	2,7	2,9	3,2	
55 bis unter 65 Jahre	3,5	3,6	4,2	x	x	x	3,8	3,9	4,1	
Ausländer	3,0	3,1	3,3	x	x	x	2,7	3,1	3,2	
abhängige zivile Erwerbspersonen	2,3	2,4	2,5	x	x	x	2,1	2,1	2,3	

1) Bei den Arbeitslosenquoten werden die Vorjahreswerte ausgewiesen.

Die Differenzierung nach Rechtskreisen basiert auf anteiligen Quoten der Arbeitslosen in den beiden Rechtskreisen, d.h. die Basis ist jeweils gleich und in der Summe ergibt sich die Arbeitslosenquote insgesamt. Abweichungen in der Summe sind rundungsbedingt.

Eckwerte des Arbeitsmarktes im Rechtskreis SGB II

Agentur für Arbeit Lüneburg-Uelzen - Geschäftsstelle Winsen
Juni 2013

Die Arbeitslosigkeit hat sich im Rechtskreis SGB II von Mai auf Juni um 46 auf 1.298 Personen verringert. Das waren 103 Arbeitslose weniger als vor einem Jahr. Die anteilige SGB II-Arbeitslosenquote auf Basis aller zivilen Erwerbspersonen betrug im Juni 2,9%; vor einem Jahr belief sie sich auf 3,1%.

Dabei meldeten sich 218 Personen (neu oder erneut) arbeitslos, 44 weniger als vor einem Jahr. Gleichzeitig beendeten 282 Personen ihre Arbeitslosigkeit, 7 weniger als vor einem Jahr. Seit Beginn des Jahres gab es 1.453 Arbeitslosmeldungen, das ist ein Minus von 190 im Vergleich zum Vorjahreszeitraum; dem stehen 1.555 Abmeldungen von Arbeitslosen gegenüber (-183).

Merkmale	Jun 2013	Mai 2013	Apr 2013	Veränderung gegenüber					
				Vormonat		Vorjahresmonat ¹⁾			
						Jun 2012		Mai 2012	Apr 2012
				absolut	in %	absolut	in %	in %	in %
Bestand an Arbeitssuchenden									
Insgesamt	2.339	2.387	2.375	-48	-2,0	-144	-5,8	-2,8	-3,1
Bestand an Arbeitslosen									
Insgesamt	1.298	1.344	1.345	-46	-3,4	-103	-7,4	-4,8	-6,1
52,1% Männer	676	707	709	-31	-4,4	-36	-5,1	-2,3	-6,1
47,9% Frauen	622	637	636	-15	-2,4	-67	-9,7	-7,4	-6,2
7,9% 15 bis unter 25 Jahre	103	114	114	-11	-9,6	-22	-17,6	4,6	2,7
1,8% dar. 15 bis unter 20 Jahre	23	27	26	-4	-14,8	-7	-23,3	8,0	30,0
32,7% 50 Jahre und älter	425	438	421	-13	-3,0	-20	-4,5	0,2	-2,1
18,1% dar. 55 Jahre und älter	235	237	225	-2	-0,8	17	7,8	11,3	9,8
45,8% Langzeitarbeitslose	595	578	584	17	2,9	21	3,7	-1,9	-3,2
4,2% Schwerbehinderte	54	56	55	-2	-3,6	-4	-6,9	-	1,9
19,0% Ausländer	247	243	255	4	1,6	18	7,9	-	0,8
Zugang an Arbeitslosen									
Insgesamt	218	249	244	-31	-12,4	-44	-16,8	-16,2	-3,6
dar. aus Erwerbstätigkeit	45	45	62	-	-	-10	-18,2	-27,4	-1,6
aus Ausbildung/sonst. Maßnahme	32	60	53	-28	-46,7	-28	-46,7	11,1	3,9
15 bis unter 25 Jahre	30	30	38	-	-	-20	-40,0	-36,2	15,2
55 Jahre und älter	29	31	18	-2	-6,5	4	16,0	-	-25,0
seit Jahresbeginn	1.453	1.235	986	x	x	-190	-11,6	-10,6	-9,0
Abgang an Arbeitslosen									
Insgesamt	282	265	276	17	6,4	-7	-2,4	-23,2	2,6
dar. in Erwerbstätigkeit	55	77	66	-22	-28,6	-12	-17,9	-13,5	-4,3
in Ausbildung/sonst. Maßnahme	46	53	40	-7	-13,2	-13	-22,0	-26,4	14,3
15 bis unter 25 Jahre	39	36	28	3	8,3	-	-	-30,8	-36,4
55 Jahre und älter	40	30	37	10	33,3	15	60,0	7,1	15,6
seit Jahresbeginn	1.555	1.273	1.008	x	x	-183	-10,5	-12,1	-8,7
Arbeitslosenquoten bezogen auf									
alle zivilen Erwerbspersonen	2,9	3,0	3,0	x	x	x	3,1	3,2	3,3
Männer	2,8	3,0	3,0	x	x	x	3,1	3,1	3,3
Frauen	2,9	2,9	3,0	x	x	x	3,2	3,2	3,2
15 bis unter 25 Jahre	2,2	2,4	2,4	x	x	x	2,6	2,3	2,4
15 bis unter 20 Jahre	1,4	1,7	1,7	x	x	x	1,9	1,6	1,2
50 bis unter 65 Jahre	3,2	3,3	3,4	x	x	x	3,6	3,5	3,7
55 bis unter 65 Jahre	3,3	3,3	3,3	x	x	x	3,2	3,2	3,2
Ausländer	13,1	12,8	14,3	x	x	x	12,9	13,7	14,9
abhängige zivile Erwerbspersonen	3,2	3,3	3,3	x	x	x	3,5	3,5	3,6

1) Bei den Arbeitslosenquoten werden die Vorjahreswerte ausgewiesen.

Die Differenzierung nach Rechtskreisen basiert auf anteiligen Quoten der Arbeitslosen in den beiden Rechtskreisen, d.h. die Basis ist jeweils gleich und in der Summe ergibt sich die Arbeitslosenquote insgesamt. Abweichungen in der Summe sind rundungsbedingt.

Eckwerte des Arbeitsmarktes

Agentur für Arbeit Lüneburg-Uelzen - Geschäftsstelle Lüchow

Juni 2013

Die Arbeitslosigkeit hat sich von Mai auf Juni um 60 auf 2.296 Personen verringert. Das waren 43 Arbeitslose mehr als vor einem Jahr. Die Arbeitslosenquote auf Basis aller zivilen Erwerbspersonen betrug im Juni 10,4%; sie war damit genau so hoch wie im Vorjahresmonat. Dabei meldeten sich 327 Personen (neu oder erneut) arbeitslos, 56 mehr als vor einem Jahr und gleichzeitig beendeten 398 Personen ihre Arbeitslosigkeit (+91). Seit Jahresbeginn gab es insgesamt 2.619 Arbeitslosmeldungen, das ist ein Plus von 20 im Vergleich zum Vorjahreszeitraum; dem gegenüber stehen 2.574 Abmeldungen von Arbeitslosen (+95).

Der Bestand an Arbeitsstellen ist im Juni um 10 Stellen auf 161 gestiegen; im Vergleich zum Vorjahresmonat gab es 28 Arbeitsstellen weniger. Arbeitgeber meldeten im Juni 76 neue Arbeitsstellen, 13 mehr als vor einem Jahr. Seit Januar gingen 366 Arbeitsstellen ein, gegenüber dem Vorjahreszeitraum ist das eine Abnahme von 43.

Merkmale	Jun 2013	Mai 2013	Apr 2013	Veränderung gegenüber					
				Vormonat		Vorjahresmonat ¹⁾			
						Jun 2012		Mai 2012	Apr 2012
				absolut	in %	absolut	in %	in %	in %
Bestand an Arbeitssuchenden									
Insgesamt	3.729	3.754	3.745	-25	-0,7	130	3,6	3,9	4,3
Bestand an Arbeitslosen									
Insgesamt	2.296	2.356	2.351	-60	-2,5	43	1,9	2,8	1,3
52,9% Männer	1.214	1.261	1.280	-47	-3,7	33	2,8	3,1	3,0
47,1% Frauen	1.082	1.095	1.071	-13	-1,2	10	0,9	2,5	-0,6
10,0% 15 bis unter 25 Jahre	230	238	237	-8	-3,4	10	4,5	-	-2,9
1,6% dar. 15 bis unter 20 Jahre	37	36	38	1	2,8	-2	-5,1	-23,4	-9,5
31,8% 50 Jahre und älter	729	767	752	-38	-5,0	56	8,3	13,1	10,9
18,2% dar. 55 Jahre und älter	418	437	421	-19	-4,3	48	13,0	20,4	16,6
40,5% Langzeitarbeitslose	929	946	885	-17	-1,8	126	15,7	16,5	8,9
5,2% Schwerbehinderte	119	111	108	8	7,2	25	26,6	11,0	10,2
6,8% Ausländer	155	150	128	5	3,3	26	20,2	20,0	-3,0
Zugang an Arbeitslosen									
Insgesamt	327	425	437	-98	-23,1	56	20,7	3,2	6,8
dar. aus Erwerbstätigkeit	90	115	146	-25	-21,7	-12	-11,8	-19,6	-3,3
aus Ausbildung/sonst. Maßnahme	69	111	132	-42	-37,8	18	35,3	27,6	20,0
15 bis unter 25 Jahre	53	61	57	-8	-13,1	6	12,8	-11,6	-27,8
55 Jahre und älter	47	78	67	-31	-39,7	11	30,6	30,0	42,6
seit Jahresbeginn	2.619	2.292	1.867	x	x	20	0,8	-1,5	-2,6
Abgang an Arbeitslosen									
Insgesamt	398	416	473	-18	-4,3	91	29,6	-5,2	-1,3
dar. in Erwerbstätigkeit	138	173	200	-35	-20,2	9	7,0	-1,1	-19,4
in Ausbildung/sonst. Maßnahme	53	70	95	-17	-24,3	28	112,0	-18,6	26,7
15 bis unter 25 Jahre	59	52	64	7	13,5	3	5,4	-25,7	-27,3
55 Jahre und älter	71	67	58	4	6,0	34	91,9	4,7	11,5
seit Jahresbeginn	2.574	2.176	1.760	x	x	95	3,8	0,2	1,6
Arbeitslosenquoten bezogen auf									
alle zivilen Erwerbspersonen	10,4	10,7	10,8	x	x	x	10,4	10,6	10,8
Männer	10,4	10,8	11,2	x	x	x	10,3	10,7	11,0
Frauen	10,5	10,6	10,4	x	x	x	10,4	10,4	10,7
15 bis unter 25 Jahre	10,6	11,0	10,6	x	x	x	9,8	10,6	11,4
15 bis unter 20 Jahre	6,3	6,1	5,5	x	x	x	5,7	6,9	6,8
50 bis unter 65 Jahre	10,0	10,5	10,9	x	x	x	9,7	9,8	10,4
55 bis unter 65 Jahre	10,2	10,7	11,0	x	x	x	9,7	9,5	10,1
Ausländer	25,4	24,6	27,4	x	x	x	27,6	26,8	29,2
abhängige zivile Erwerbspersonen	11,6	11,9	12,0	x	x	x	11,5	11,7	12,0
Gemeldete Arbeitsstellen									
Zugang	76	70	68	6	8,6	13	20,6	16,7	6,3
Zugang seit Jahresbeginn	366	290	220	x	x	-43	-10,5	-16,2	-23,1
Bestand	161	151	144	10	6,6	-28	-14,8	-23,0	-30,1

1) Bei den Arbeitslosenquoten werden die Vorjahreswerte ausgewiesen.

Eckwerte des Arbeitsmarktes im Rechtskreis SGB III

 Agentur für Arbeit Lüneburg-Uelzen - Geschäftsstelle Lüchow
 Juni 2013

Die Arbeitslosigkeit hat sich im Rechtskreis SGB III von Mai auf Juni um 47 auf 637 Personen verringert. Das waren 62 Arbeitslose mehr als im Vorjahresmonat. Die anteilige SGB III-Arbeitslosenquote auf Basis aller zivilen Erwerbspersonen betrug im Juni 2,9%; vor einem Jahr belief sie sich auf 2,6%.

Dabei meldeten sich 119 Personen (neu oder erneut) arbeitslos, 6 mehr als vor einem Jahr. Gleichzeitig beendeten 152 Personen ihre Arbeitslosigkeit (+40). Seit Beginn des Jahres gab es 1.079 Arbeitslosmeldungen, das ist ein Minus von 64 im Vergleich zum Vorjahreszeitraum; dem stehen 1.006 Abmeldungen von Arbeitslosen gegenüber (-9).

Merkmale	Jun 2013	Mai 2013	Apr 2013	Veränderung gegenüber					
				Vormonat		Vorjahresmonat ¹⁾			
						Jun 2012		Mai 2012	Apr 2012
				absolut	in %	absolut	in %	in %	in %
Bestand an Arbeitssuchenden									
Insgesamt	1.115	1.137	1.124	-22	-1,9	152	15,8	19,4	20,2
Bestand an Arbeitslosen									
Insgesamt	637	684	721	-47	-6,9	62	10,8	16,1	17,0
50,5% Männer	322	351	384	-29	-8,3	39	13,8	17,8	18,2
49,5% Frauen	315	333	337	-18	-5,4	23	7,9	14,4	15,8
13,3% 15 bis unter 25 Jahre	85	82	84	3	3,7	17	25,0	2,5	-10,6
1,9% dar. 15 bis unter 20 Jahre	12	10	11	2	20,0	-	-	-33,3	-35,3
40,0% 50 Jahre und älter	255	284	282	-29	-10,2	34	15,4	29,7	24,8
26,5% dar. 55 Jahre und älter	169	179	178	-10	-5,6	29	20,7	29,7	24,5
16,3% Langzeitarbeitslose	104	110	99	-6	-5,5	39	60,0	69,2	59,7
6,1% Schwerbehinderte	39	40	41	-1	-2,5	12	44,4	29,0	41,4
3,9% Ausländer	25	26	26	-1	-3,8	7	38,9	52,9	62,5
Zugang an Arbeitslosen									
Insgesamt	119	140	177	-21	-15,0	6	5,3	-19,5	-5,9
dar. aus Erwerbstätigkeit	67	75	110	-8	-10,7	-4	-5,6	-25,7	-0,9
aus Ausbildung/sonst. Maßnahme	26	29	29	-3	-10,3	10	62,5	-12,1	-29,3
15 bis unter 25 Jahre	24	23	23	1	4,3	7	41,2	-23,3	-34,3
55 Jahre und älter	19	33	34	-14	-42,4	6	46,2	50,0	47,8
seit Jahresbeginn	1.079	960	820	x	x	-64	-5,6	-6,8	-4,2
Abgang an Arbeitslosen									
Insgesamt	152	167	224	-15	-9,0	40	35,7	-6,2	-4,7
dar. in Erwerbstätigkeit	82	107	136	-25	-23,4	9	12,3	-	-16,6
in Ausbildung/sonst. Maßnahme	17	14	31	3	21,4	7	70,0	-46,2	6,9
15 bis unter 25 Jahre	18	20	34	-2	-10,0	-5	-21,7	-41,2	-15,0
55 Jahre und älter	25	35	37	-10	-28,6	13	108,3	25,0	12,1
seit Jahresbeginn	1.006	854	687	x	x	-9	-0,9	-5,4	-5,2
Arbeitslosenquoten bezogen auf									
alle zivilen Erwerbspersonen	2,9	3,1	3,3	x	x	x	2,6	2,7	2,9
Männer	2,8	3,0	3,4	x	x	x	2,5	2,6	2,9
Frauen	3,0	3,2	3,3	x	x	x	2,8	2,8	2,9
15 bis unter 25 Jahre	3,9	3,8	3,7	x	x	x	3,0	3,6	4,4
15 bis unter 20 Jahre	2,0	1,7	1,6	x	x	x	1,8	2,2	2,7
50 bis unter 65 Jahre	3,5	3,9	4,1	x	x	x	3,2	3,2	3,5
55 bis unter 65 Jahre	4,1	4,4	4,6	x	x	x	3,7	3,6	4,0
Ausländer	4,1	4,3	5,6	x	x	x	3,9	3,6	3,5
abhängige zivile Erwerbspersonen	3,2	3,5	3,7	x	x	x	2,9	3,0	3,2

1) Bei den Arbeitslosenquoten werden die Vorjahreswerte ausgewiesen.

Die Differenzierung nach Rechtskreisen basiert auf anteiligen Quoten der Arbeitslosen in den beiden Rechtskreisen, d.h. die Basis ist jeweils gleich und in der Summe ergibt sich die Arbeitslosenquote insgesamt. Abweichungen in der Summe sind rundungsbedingt.

Eckwerte des Arbeitsmarktes im Rechtskreis SGB II

Agentur für Arbeit Lüneburg-Uelzen - Geschäftsstelle Lüchow
Juni 2013

Die Arbeitslosigkeit hat sich im Rechtskreis SGB II von Mai auf Juni um 13 auf 1.659 Personen verringert. Das waren 19 Arbeitslose weniger als vor einem Jahr. Die anteilige SGB II-Arbeitslosenquote auf Basis aller zivilen Erwerbspersonen betrug im Juni 7,5%; vor einem Jahr belief sie sich auf 7,7%.

Dabei meldeten sich 208 Personen (neu oder erneut) arbeitslos, 50 mehr als vor einem Jahr. Gleichzeitig beendeten 246 Personen ihre Arbeitslosigkeit, 51 mehr als vor einem Jahr. Seit Beginn des Jahres gab es 1.540 Arbeitslosmeldungen, das ist ein Plus von 84 im Vergleich zum Vorjahreszeitraum; dem stehen 1.568 Abmeldungen von Arbeitslosen gegenüber (+104).

Merkmale	Jun 2013	Mai 2013	Apr 2013	Veränderung gegenüber					
				Vormonat		Vorjahresmonat ¹⁾			
						Jun 2012		Mai 2012	Apr 2012
				absolut	in %	absolut	in %	in %	in %
Bestand an Arbeitssuchenden									
Insgesamt	2.614	2.617	2.621	-3	-0,1	-22	-0,8	-1,7	-1,2
Bestand an Arbeitslosen									
Insgesamt	1.659	1.672	1.630	-13	-0,8	-19	-1,1	-1,8	-4,3
53,8% Männer	892	910	896	-18	-2,0	-6	-0,7	-1,6	-2,4
46,2% Frauen	767	762	734	5	0,7	-13	-1,7	-1,9	-6,6
8,7% 15 bis unter 25 Jahre	145	156	153	-11	-7,1	-7	-4,6	-1,3	2,0
1,5% dar. 15 bis unter 20 Jahre	25	26	27	-1	-3,8	-2	-7,4	-18,8	8,0
28,6% 50 Jahre und älter	474	483	470	-9	-1,9	22	4,9	5,2	4,0
15,0% dar. 55 Jahre und älter	249	258	243	-9	-3,5	19	8,3	14,7	11,5
49,7% Langzeitarbeitslose	825	836	786	-11	-1,3	87	11,8	11,9	4,7
4,8% Schwerbehinderte	80	71	67	9	12,7	13	19,4	2,9	-2,9
7,8% Ausländer	130	124	102	6	4,8	19	17,1	14,8	-12,1
Zugang an Arbeitslosen									
Insgesamt	208	285	260	-77	-27,0	50	31,6	19,7	17,6
dar. aus Erwerbstätigkeit	23	40	36	-17	-42,5	-8	-25,8	-4,8	-10,0
aus Ausbildung/sonst. Maßnahme	43	82	103	-39	-47,6	8	22,9	51,9	49,3
15 bis unter 25 Jahre	29	38	34	-9	-23,7	-1	-3,3	-2,6	-22,7
55 Jahre und älter	28	45	33	-17	-37,8	5	21,7	18,4	37,5
seit Jahresbeginn	1.540	1.332	1.047	x	x	84	5,8	2,6	-1,2
Abgang an Arbeitslosen									
Insgesamt	246	249	249	-3	-1,2	51	26,2	-4,6	2,0
dar. in Erwerbstätigkeit	56	66	64	-10	-15,2	-	-	-2,9	-24,7
in Ausbildung/sonst. Maßnahme	36	56	64	-20	-35,7	21	140,0	-6,7	39,1
15 bis unter 25 Jahre	41	32	30	9	28,1	8	24,2	-11,1	-37,5
55 Jahre und älter	46	32	21	14	43,8	21	84,0	-11,1	10,5
seit Jahresbeginn	1.568	1.322	1.073	x	x	104	7,1	4,2	6,4
Arbeitslosenquoten bezogen auf									
alle zivilen Erwerbspersonen	7,5	7,6	7,5	x	x	x	7,7	7,8	8,0
Männer	7,7	7,8	7,8	x	x	x	7,9	8,1	8,1
Frauen	7,4	7,4	7,1	x	x	x	7,6	7,6	7,8
15 bis unter 25 Jahre	6,7	7,2	6,8	x	x	x	6,8	7,0	7,0
15 bis unter 20 Jahre	4,2	4,4	3,9	x	x	x	3,9	4,7	4,0
50 bis unter 65 Jahre	6,5	6,7	6,8	x	x	x	6,5	6,6	6,9
55 bis unter 65 Jahre	6,1	6,3	6,4	x	x	x	6,0	5,9	6,1
Ausländer	21,3	20,4	21,9	x	x	x	23,8	23,1	25,7
abhängige zivile Erwerbspersonen	8,4	8,5	8,3	x	x	x	8,6	8,7	8,8

1) Bei den Arbeitslosenquoten werden die Vorjahreswerte ausgewiesen.

Die Differenzierung nach Rechtskreisen basiert auf anteiligen Quoten der Arbeitslosen in den beiden Rechtskreisen, d.h. die Basis ist jeweils gleich und in der Summe ergibt sich die Arbeitslosenquote insgesamt. Abweichungen in der Summe sind rundungsbedingt.

Eckwerte des Arbeitsmarktes

Agentur für Arbeit Lüneburg-Uelzen - Geschäftsstelle Uelzen

Juni 2013

Die Arbeitslosigkeit hat sich von Mai auf Juni um 85 auf 3.062 Personen verringert. Das waren 81 Arbeitslose weniger als vor einem Jahr. Die Arbeitslosenquote auf Basis aller zivilen Erwerbspersonen betrug im Juni 6,7%; vor einem Jahr belief sie sich auf 7,0%. Dabei meldeten sich 713 Personen (neu oder erneut) arbeitslos, 17 mehr als vor einem Jahr und gleichzeitig beendeten 800 Personen ihre Arbeitslosigkeit (+131). Seit Jahresbeginn gab es insgesamt 4.903 Arbeitslosmeldungen, das ist ein Minus von 69 im Vergleich zum Vorjahreszeitraum; dem gegenüber stehen 5.016 Abmeldungen von Arbeitslosen (+78). Der Bestand an Arbeitsstellen ist im Juni um 42 Stellen auf 629 gesunken; im Vergleich zum Vorjahresmonat gab es 16 Arbeitsstellen weniger. Arbeitgeber meldeten im Juni 185 neue Arbeitsstellen, 16 weniger als vor einem Jahr. Seit Januar gingen 1.183 Arbeitsstellen ein, gegenüber dem Vorjahreszeitraum ist das eine Abnahme von 179.

Merkmale	Jun 2013	Mai 2013	Apr 2013	Veränderung gegenüber						
				Vormonat		Vorjahresmonat ¹⁾				
						Jun 2012		Mai 2012	Apr 2012	
				absolut	in %	absolut	in %	in %	in %	
Bestand an Arbeitssuchenden										
Insgesamt	5.339	5.252	5.306	87	1,7	-25	-0,5	-2,8	-2,0	
Bestand an Arbeitslosen										
Insgesamt	3.062	3.147	3.198	-85	-2,7	-81	-2,6	0,9	-4,7	
56,6% Männer	1.734	1.804	1.841	-70	-3,9	-5	-0,3	4,0	-0,4	
43,4% Frauen	1.328	1.343	1.357	-15	-1,1	-76	-5,4	-3,1	-10,0	
10,5% 15 bis unter 25 Jahre	323	324	343	-1	-0,3	-10	-3,0	-5,3	-8,0	
1,7% dar. 15 bis unter 20 Jahre	52	50	54	2	4,0	10	23,8	2,0	3,8	
31,9% 50 Jahre und älter	977	1.002	1.010	-25	-2,5	12	1,2	5,5	-1,8	
17,4% dar. 55 Jahre und älter	532	546	549	-14	-2,6	-6	-1,1	3,2	-4,4	
29,3% Langzeitarbeitslose	898	910	903	-12	-1,3	28	3,2	4,8	0,1	
5,3% Schwerbehinderte	162	161	156	1	0,6	4	2,5	-1,8	-11,9	
6,6% Ausländer	203	203	197	-	-	-8	-3,8	5,7	-11,7	
Zugang an Arbeitslosen										
Insgesamt	713	768	764	-55	-7,2	17	2,4	4,8	-4,9	
dar. aus Erwerbstätigkeit	225	236	251	-11	-4,7	-14	-5,9	-5,2	-6,0	
aus Ausbildung/sonst. Maßnahme	188	174	157	14	8,0	47	33,3	27,9	-16,5	
15 bis unter 25 Jahre	118	118	117	-	-	-11	-8,5	-16,3	-17,6	
55 Jahre und älter	80	101	98	-21	-20,8	-16	-16,7	8,6	-2,0	
seit Jahresbeginn	4.903	4.190	3.422	x	x	-69	-1,4	-2,0	-3,4	
Abgang an Arbeitslosen										
Insgesamt	800	826	819	-26	-3,1	131	19,6	-14,8	-5,4	
dar. in Erwerbstätigkeit	233	290	306	-57	-19,7	16	7,4	-12,1	-13,6	
in Ausbildung/sonst. Maßnahme	190	196	160	-6	-3,1	96	102,1	8,9	3,9	
15 bis unter 25 Jahre	113	131	130	-18	-13,7	-18	-13,7	-17,6	-7,1	
55 Jahre und älter	104	108	111	-4	-3,7	11	11,8	-25,0	-7,5	
seit Jahresbeginn	5.016	4.216	3.390	x	x	78	1,6	-1,2	2,7	
Arbeitslosenquoten bezogen auf										
alle zivilen Erwerbspersonen	6,7	6,9	7,1	x	x	x	7,0	6,9	7,5	
Männer	7,3	7,6	7,8	x	x	x	7,4	7,3	7,9	
Frauen	6,1	6,2	6,3	x	x	x	6,5	6,5	7,1	
15 bis unter 25 Jahre	7,1	7,1	7,4	x	x	x	7,2	7,4	8,5	
15 bis unter 20 Jahre	4,1	4,0	4,2	x	x	x	3,3	3,8	4,3	
50 bis unter 65 Jahre	6,8	7,0	7,4	x	x	x	7,0	6,9	7,9	
55 bis unter 65 Jahre	6,7	6,9	7,3	x	x	x	7,2	7,1	8,1	
Ausländer	15,8	15,8	17,1	x	x	x	18,4	16,7	20,3	
abhängige zivile Erwerbspersonen	7,5	7,7	7,9	x	x	x	7,7	7,7	8,3	
Gemeldete Arbeitsstellen										
Zugang	185	233	157	-48	-20,6	-16	-8,0	0,9	-34,0	
Zugang seit Jahresbeginn	1.183	998	765	x	x	-179	-13,1	-14,0	-17,7	
Bestand	629	671	609	-42	-6,3	-16	-2,5	-0,1	-14,3	

1) Bei den Arbeitslosenquoten werden die Vorjahreswerte ausgewiesen.

Eckwerte des Arbeitsmarktes im Rechtskreis SGB III

 Agentur für Arbeit Lüneburg-Uelzen - Geschäftsstelle Uelzen
 Juni 2013

Die Arbeitslosigkeit hat sich im Rechtskreis SGB III von Mai auf Juni um 48 auf 1.026 Personen verringert. Das waren 55 Arbeitslose mehr als im Vorjahresmonat. Die anteilige SGB III-Arbeitslosenquote auf Basis aller zivilen Erwerbspersonen betrug im Juni 2,3%; vor einem Jahr belief sie sich auf 2,2%.

Dabei meldeten sich 309 Personen (neu oder erneut) arbeitslos, 44 mehr als vor einem Jahr. Gleichzeitig beendeten 324 Personen ihre Arbeitslosigkeit (+100). Seit Beginn des Jahres gab es 2.127 Arbeitslosmeldungen, das ist ein Plus von 117 im Vergleich zum Vorjahreszeitraum; dem stehen 2.073 Abmeldungen von Arbeitslosen gegenüber (+204).

Merkmale	Jun 2013	Mai 2013	Apr 2013	Veränderung gegenüber						
				Vormonat		Vorjahresmonat ¹⁾				
						Jun 2012		Mai 2012	Apr 2012	
				absolut	in %	absolut	in %	in %	in %	in %
Bestand an Arbeitssuchenden										
Insgesamt	1.912	1.813	1.847	99	5,5	97	5,3	1,2	4,4	
Bestand an Arbeitslosen										
Insgesamt	1.026	1.074	1.114	-48	-4,5	55	5,7	12,3	0,5	
56,7% Männer	582	638	661	-56	-8,8	52	9,8	21,8	7,5	
43,3% Frauen	444	436	453	8	1,8	3	0,7	0,9	-8,3	
11,8% 15 bis unter 25 Jahre	121	129	139	-8	-6,2	-15	-11,0	-3,0	-16,3	
2,0% dar. 15 bis unter 20 Jahre	21	16	16	5	31,3	8	61,5	60,0	-11,1	
39,6% 50 Jahre und älter	406	417	427	-11	-2,6	26	6,8	11,2	-0,5	
26,7% dar. 55 Jahre und älter	274	286	297	-12	-4,2	9	3,4	7,1	-0,7	
12,0% Langzeitarbeitslose	123	128	127	-5	-3,9	17	16,0	14,3	14,4	
5,9% Schwerbehinderte	61	59	56	2	3,4	2	3,4	-1,7	-16,4	
4,0% Ausländer	41	47	47	-6	-12,8	6	17,1	62,1	14,6	
Zugang an Arbeitslosen										
Insgesamt	309	297	289	12	4,0	44	16,6	21,7	-4,0	
dar. aus Erwerbstätigkeit	163	158	185	5	3,2	8	5,2	19,7	8,8	
aus Ausbildung/sonst. Maßnahme	91	63	46	28	44,4	37	68,5	28,6	-24,6	
15 bis unter 25 Jahre	57	45	40	12	26,7	3	5,6	-11,8	-33,3	
55 Jahre und älter	40	49	42	-9	-18,4	6	17,6	44,1	-4,5	
seit Jahresbeginn	2.127	1.818	1.521	x	x	117	5,8	4,2	1,3	
Abgang an Arbeitslosen										
Insgesamt	324	326	355	-2	-0,6	100	44,6	-14,4	-0,6	
dar. in Erwerbstätigkeit	154	178	222	-24	-13,5	36	30,5	-13,6	4,2	
in Ausbildung/sonst. Maßnahme	93	59	41	34	57,6	53	132,5	-10,6	-25,5	
15 bis unter 25 Jahre	55	47	58	8	17,0	13	31,0	-37,3	-9,4	
55 Jahre und älter	51	61	52	-10	-16,4	14	37,8	-9,0	-11,9	
seit Jahresbeginn	2.073	1.749	1.423	x	x	204	10,9	6,3	12,6	
Arbeitslosenquoten bezogen auf										
alle zivilen Erwerbspersonen	2,3	2,4	2,5	x	x	x	2,2	2,1	2,5	
Männer	2,5	2,7	2,8	x	x	x	2,2	2,2	2,6	
Frauen	2,0	2,0	2,1	x	x	x	2,1	2,0	2,3	
15 bis unter 25 Jahre	2,7	2,8	3,0	x	x	x	3,0	2,9	3,8	
15 bis unter 20 Jahre	1,7	1,3	1,2	x	x	x	1,0	0,8	1,5	
50 bis unter 65 Jahre	2,8	2,9	3,1	x	x	x	2,8	2,7	3,3	
55 bis unter 65 Jahre	3,4	3,6	3,9	x	x	x	3,5	3,5	4,2	
Ausländer	3,2	3,7	4,1	x	x	x	3,0	2,5	3,7	
abhängige zivile Erwerbspersonen	2,5	2,6	2,7	x	x	x	2,4	2,3	2,8	

1) Bei den Arbeitslosenquoten werden die Vorjahreswerte ausgewiesen.

Die Differenzierung nach Rechtskreisen basiert auf anteiligen Quoten der Arbeitslosen in den beiden Rechtskreisen, d.h. die Basis ist jeweils gleich und in der Summe ergibt sich die Arbeitslosenquote insgesamt. Abweichungen in der Summe sind rundungsbedingt.

Eckwerte des Arbeitsmarktes im Rechtskreis SGB II

Agentur für Arbeit Lüneburg-Uelzen - Geschäftsstelle Uelzen
Juni 2013

Die Arbeitslosigkeit hat sich im Rechtskreis SGB II von Mai auf Juni um 37 auf 2.036 Personen verringert. Das waren 136 Arbeitslose weniger als vor einem Jahr. Die anteilige SGB II-Arbeitslosenquote auf Basis aller zivilen Erwerbspersonen betrug im Juni 4,5%; vor einem Jahr belief sie sich auf 4,8%.

Dabei meldeten sich 404 Personen (neu oder erneut) arbeitslos, 27 weniger als vor einem Jahr. Gleichzeitig beendeten 476 Personen ihre Arbeitslosigkeit, 31 mehr als vor einem Jahr. Seit Beginn des Jahres gab es 2.776 Arbeitslosmeldungen, das ist ein Minus von 186 im Vergleich zum Vorjahreszeitraum; dem stehen 2.943 Abmeldungen von Arbeitslosen gegenüber (-126).

Merkmale	Jun 2013	Mai 2013	Apr 2013	Veränderung gegenüber					
				Vormonat		Vorjahresmonat ¹⁾			
						Jun 2012		Mai 2012	Apr 2012
				absolut	in %	absolut	in %	in %	in %
Bestand an Arbeitssuchenden									
Insgesamt	3.427	3.439	3.459	-12	-0,3	-122	-3,4	-4,7	-5,1
Bestand an Arbeitslosen									
Insgesamt	2.036	2.073	2.084	-37	-1,8	-136	-6,3	-4,2	-7,3
56,6% Männer	1.152	1.166	1.180	-14	-1,2	-57	-4,7	-3,6	-4,3
43,4% Frauen	884	907	904	-23	-2,5	-79	-8,2	-4,9	-10,8
9,9% 15 bis unter 25 Jahre	202	195	204	7	3,6	5	2,5	-6,7	-1,4
1,5% dar. 15 bis unter 20 Jahre	31	34	38	-3	-8,8	2	6,9	-12,8	11,8
28,0% 50 Jahre und älter	571	585	583	-14	-2,4	-14	-2,4	1,7	-2,8
12,7% dar. 55 Jahre und älter	258	260	252	-2	-0,8	-15	-5,5	-0,8	-8,4
38,1% Langzeitarbeitslose	775	782	776	-7	-0,9	11	1,4	3,4	-1,9
5,0% Schwerbehinderte	101	102	100	-1	-1,0	2	2,0	-1,9	-9,1
8,0% Ausländer	162	156	150	6	3,8	-14	-8,0	-4,3	-17,6
Zugang an Arbeitslosen									
Insgesamt	404	471	475	-67	-14,2	-27	-6,3	-3,7	-5,4
dar. aus Erwerbstätigkeit	62	78	66	-16	-20,5	-22	-26,2	-33,3	-32,0
aus Ausbildung/sonst. Maßnahme	97	111	111	-14	-12,6	10	11,5	27,6	-12,6
15 bis unter 25 Jahre	61	73	77	-12	-16,4	-14	-18,7	-18,9	-6,1
55 Jahre und älter	40	52	56	-12	-23,1	-22	-35,5	-11,9	-
seit Jahresbeginn	2.776	2.372	1.901	x	x	-186	-6,3	-6,3	-6,9
Abgang an Arbeitslosen									
Insgesamt	476	500	464	-24	-4,8	31	7,0	-15,0	-8,8
dar. in Erwerbstätigkeit	79	112	84	-33	-29,5	-20	-20,2	-9,7	-40,4
in Ausbildung/sonst. Maßnahme	97	137	119	-40	-29,2	43	79,6	20,2	20,2
15 bis unter 25 Jahre	58	84	72	-26	-31,0	-31	-34,8	-	-5,3
55 Jahre und älter	53	47	59	6	12,8	-3	-5,4	-39,0	-3,3
seit Jahresbeginn	2.943	2.467	1.967	x	x	-126	-4,1	-6,0	-3,4
Arbeitslosenquoten bezogen auf									
alle zivilen Erwerbspersonen	4,5	4,6	4,6	x	x	x	4,8	4,8	5,0
Männer	4,9	4,9	5,0	x	x	x	5,1	5,1	5,3
Frauen	4,1	4,2	4,2	x	x	x	4,5	4,4	4,8
15 bis unter 25 Jahre	4,4	4,3	4,4	x	x	x	4,3	4,5	4,7
15 bis unter 20 Jahre	2,5	2,7	3,0	x	x	x	2,3	3,0	2,8
50 bis unter 65 Jahre	4,0	4,1	4,3	x	x	x	4,3	4,2	4,6
55 bis unter 65 Jahre	3,3	3,3	3,4	x	x	x	3,7	3,5	3,9
Ausländer	12,6	12,1	13,0	x	x	x	15,3	14,2	16,6
abhängige zivile Erwerbspersonen	5,0	5,1	5,1	x	x	x	5,3	5,3	5,6

1) Bei den Arbeitslosenquoten werden die Vorjahreswerte ausgewiesen.

Die Differenzierung nach Rechtskreisen basiert auf anteiligen Quoten der Arbeitslosen in den beiden Rechtskreisen, d.h. die Basis ist jeweils gleich und in der Summe ergibt sich die Arbeitslosenquote insgesamt. Abweichungen in der Summe sind rundungsbedingt.

Statistik-Infoseite

Im **Internet** finden Sie weiterführende Informationen der Statistik der Bundesagentur für Arbeit unter:

<http://statistik.arbeitsagentur.de>

Statistische Daten finden Sie unter:

[Statistik nach Themen](#)

Es werden folgende Themenbereiche angeboten:

[Arbeitsmarkt im Überblick](#)

[Arbeitslose, Unterbeschäftigung und Arbeitsstellen](#)

[Arbeitsmarktpolitische Maßnahmen](#)

[Ausbildungsstellenmarkt](#)

[Beschäftigung](#)

[Grundsicherung für Arbeitsuchende \(SGB II\)](#)

[Leistungen SGB III](#)

[Statistik nach Berufen](#)

[Statistik nach Wirtschaftszweigen](#)

[Zeitreihen](#)

[Eingliederungsbilanzen](#)

[Amtliche Nachrichten der BA](#)

[Kreisdaten](#)

Daten bis 12/2004 finden Sie unter:

[Archiv bis 2004](#)

Glossare zu den verschiedenen Themenbereichen finden Sie hier:

[Glossare](#)

Es werden folgende Themenbereiche angeboten:

[Arbeitsmarkt](#)

[Ausbildungsstellenmarkt](#)

[Beschäftigung](#)

[Förderstatistik/Eingliederungsbilanzen](#)

[Grundsicherung für Arbeitsuchende \(SGB II\)](#)

[Leistungen SGB III](#)

Hintergründe zur Statistik nach dem SGB II und III und zur Datenübermittlung nach § 51b SGB II finden Sie unter:

[Grundlagen der Statistik](#)

Methodische Hinweise der Statistik finden Sie unter:

[Methodische Hinweise](#)

Für weitere Datenwünsche, Sonderauswertungen und Auskünfte:

Bundesagentur für Arbeit

Statistik Datenzentrum

Hotline: 0911/179-3632

Fax: 0911/179-908053

E-Mail: statistik-datenzentrum@arbeitsagentur.de

Post: Regensburger Straße 104, 90478 Nürnberg